

XPS 27

Panduan Pemilik Komputer

Model komputer: XPS 2720

Model pengatur: W06C

Jenis pengatur: W06C002



Catatan, Perhatian, dan Peringatan



CATATAN: CATATAN menunjukkan informasi penting yang dapat membantu Anda menggunakan komputer dengan lebih baik.



PERHATIAN: PERHATIAN menunjukkan kemungkinan terjadinya kerusakan pada perangkat keras atau kehilangan data jika petunjuk tidak diikuti.



PERINGATAN: PERINGATAN menunjukkan kemungkinan terjadinya kerusakan properti, cedera, atau kematian.

© 2013 Dell Inc.

Merek dagang yang digunakan dalam teks ini: Dell™, logo DELL, dan XPST™ adalah merek dagang dari Dell Inc.; Microsoft® dan Windows® adalah merek dagang atau merek dagang yang terdaftar dari Microsoft Corporation di Amerika Serikat dan/atau negara lain; Blu-ray Disc™ adalah merek dagang yang dimiliki oleh Blu-ray Disc Association (BDA) dan dilisensikan untuk digunakan pada disk dan pemutar; Bluetooth® adalah merek dagang terdaftar yang dimiliki oleh Bluetooth SIG, Inc dan digunakan oleh Dell di bawah lisensi; Intel® dan Intel SpeedStep® adalah merek dagang terdaftar dari Intel Corporation di AS. dan/atau negara lainnya.

Daftar Isi

1	Persiapan	11
	Mematikan Komputer dan Perangkat yang Tersambung	11
	Petunjuk Keselamatan	11
	Alat Bantu yang Disarankan	12
2	Setelah Menangani Komponen Internal Komputer	13
3	Ikhtisar Teknis	14
	Tampilan Bagian Dalam Komputer	14
	Komponen Board Sistem	15
4	Melepas Penutup Belakang	17
	Prosedur	17
5	Memasang Kembali Penutup Belakang	18
	Prosedur	18
6	Melepaskan Penutup Trim	19
	Langkah-langkah sebelumnya	19
	Prosedur	19
7	Memasang Kembali Penutup Trim	20
	Prosedur	20
	Langkah-langkah berikutnya	20
8	Melepas Dudukan	21
	Langkah-langkah sebelumnya	21
	Prosedur	21
9	Memasang Kembali Dudukan	22
	Prosedur	22
	Langkah-langkah berikutnya	22

10 Melepas Papan Konverter	23
Langkah-langkah sebelumnya	23
Prosedur	23
11 Memasang Kembali Papan Konverter	24
Prosedur	24
Langkah-langkah berikutnya	24
12 Melepas Drive Optik	25
Langkah-langkah sebelumnya	25
Prosedur	25
13 Memasang Kembali Drive Optik	27
Prosedur	27
Langkah-langkah berikutnya	27
14 Melepaskan Modul Memori	28
Langkah-langkah sebelumnya	28
Prosedur	28
15 Memasang Kembali Modul Memori	30
Prosedur	30
Langkah-langkah berikutnya	30
16 Melepas Pelindung Board Sistem	31
Langkah-langkah sebelumnya	31
Prosedur	31
17 Memasang Kembali Pelindung Board Sistem	32
Prosedur	32
Langkah-langkah berikutnya	32
18 Melepas Kipas Catu Daya	33
Langkah-langkah sebelumnya	33
Prosedur	33

19 Memasang Kembali Kipas Catu Daya	34
Prosedur	34
Langkah-langkah berikutnya	34
20 Melepas Hard Drive	35
Langkah-langkah sebelumnya	35
Prosedur	35
21 Memasang Kembali Hard Drive	37
Prosedur	37
Langkah-langkah berikutnya	37
22 Melepaskan Sangkar Hard Disk	38
Langkah-langkah sebelumnya	38
Prosedur	38
23 Memasang Kembali Sangkar Hard Disk	39
Prosedur	39
Langkah-langkah berikutnya	39
24 Melepaskan Panel I/O	40
Langkah-langkah sebelumnya	40
Prosedur	40
25 Memasang Kembali Panel I/O	41
Prosedur	41
Langkah-langkah berikutnya	41
26 Melepaskan Baterai Sel Berbentuk Koin	42
Langkah-langkah sebelumnya	42
Prosedur	42
27 Memasang Kembali Baterai Sel Koin	43
Prosedur	43
Langkah-langkah berikutnya	43
28 Melepas Mini-Card Nirkabel	44
Langkah-langkah sebelumnya	44
Prosedur	44

29 Memasang Kembali Mini-Card Nirkabel	46
Prosedur	46
Langkah-langkah berikutnya	46
30 Melepaskan Kartu Mini mSATA	47
Langkah-langkah sebelumnya	47
Prosedur	47
31 Memasang Kembali Kartu Mini mSATA	48
Prosedur	48
Langkah-langkah berikutnya	48
32 Melepaskan Bingkai Dalam	49
Langkah-langkah sebelumnya	49
Prosedur	49
33 Memasang Kembali Bingkai Dalam	50
Prosedur	50
Langkah-langkah berikutnya	50
34 Melepaskan Kipas Unit Pendingin	
Prosesor	51
Langkah-langkah sebelumnya	51
Prosedur	51
35 Memasang Kembali Kipas Unit Pendingin	
Prosesor	52
Prosedur	52
Langkah-langkah berikutnya	52
36 Melepaskan Unit Pendingin Prosesor	53
Langkah-langkah sebelumnya	53
Prosedur	53
37 Memasang Kembali Unit Pendingin	
Prosesor	54
Prosedur	54
Langkah-langkah berikutnya	54


38 Melepas Prosesor	55
Langkah-langkah sebelumnya	55
Prosedur	55
39 Memasang Kembali Prosesor	56
Prosedur	56
Langkah-langkah berikutnya	57
40 Melepaskan Unit Catu Daya	58
Langkah-langkah sebelumnya	58
Prosedur	59
41 Memasang Kembali Unit Catu Daya	60
Prosedur	60
Langkah-langkah berikutnya	60
42 Melepaskan Keyboard Nirkabel/ Penerima Mouse	61
Langkah-langkah sebelumnya	61
Prosedur	62
43 Memasang Kembali Keyboard Nirkabel/ Penerima Mouse	63
Prosedur	63
Langkah-langkah berikutnya	63
44 Melepas Speaker	64
Langkah-langkah sebelumnya	64
Prosedur	65
45 Memasang Kembali Speaker	66
Prosedur	66
Langkah-langkah berikutnya	66
46 Melepaskan Board I/O	67
Langkah-langkah sebelumnya	67
Prosedur	68

47 Memasang Kembali Papan I/O	70
Prosedur	70
Langkah-langkah berikutnya	70
48 Melepaskan Modul Antena	71
Langkah-langkah sebelumnya	71
Prosedur	72
49 Memasang Kembali Modul Antena	73
Prosedur	73
Langkah-langkah berikutnya	73
50 Melepaskan Unit Tombol Daya	74
Langkah-langkah sebelumnya	74
Prosedur	75
51 Memasang Kembali Unit Tombol Daya	76
Prosedur	76
Langkah-langkah berikutnya	76
52 Melepas Board Sistem	77
Langkah-langkah sebelumnya	77
Prosedur	78
53 Memasang Kembali Board Sistem	79
Prosedur	79
Langkah-langkah berikutnya	79
Memasukkan Tag Servis dalam pengaturan sistem	80
54 Melepaskan Board I/O Samping	81
Langkah-langkah sebelumnya	81
Prosedur	82
55 Memasang Kembali Board I/O Samping	83
Prosedur	83
Langkah-langkah berikutnya	83


56 Melepas Penutup Tengah	84
Langkah-langkah sebelumnya	84
Prosedur	85
57 Memasang Kembali Penutup Tengah	87
Prosedur	87
Langkah-langkah berikutnya	88
58 Melepas Panel Layar	89
Langkah-langkah sebelumnya	89
Prosedur	90
59 Memasang Kembali Panel Layar	96
Prosedur	96
Langkah-langkah berikutnya	97
60 Melepas Modul Kamera	98
Langkah-langkah sebelumnya	98
Prosedur	99
61 Memasang Kembali Modul Kamera	100
Prosedur	100
Langkah-langkah berikutnya	100
62 Melepaskan Modul Mikrofon	101
Langkah-langkah sebelumnya	101
Prosedur	102
63 Memasang Kembali Modul Mikrofon	103
Prosedur	103
Langkah-langkah berikutnya	103
64 Konfigurasi Sistem	104
Ikhtisar	104
Membuka System Setup (Konfigurasi Sistem)	104
Changing Boot Sequence (Mengubah Urutan Boot)	110

Menghapus Sandi yang Terlupakan.	111
Menghapus Pengaturan CMOS	112
65 Menjalankan Flashing BIOS.	113
66 Kontrol Tampilan Display	114
67 Sebelum Menghubungi Dell	116
Menemukan Tag Servis atau Kode Servis Ekspres	116
68 Informasi lebih lanjut.	117

Mematikan Komputer dan Perangkat yang Tersambung

 **PERHATIAN:** Agar data tidak hilang, simpan dan tutup semua file yang terbuka, lalu keluar dari semua program yang terbuka sebelum Anda mematikan komputer.


- 1 Simpan dan tutup semua file yang terbuka, lalu keluar dari semua program yang terbuka.
- 2 Pindahkan penunjuk mouse ke sudut kanan atas/kanan bawah layar untuk membuka bilah sisi Charms, lalu klik **Settings** (Setelan)→ **Power** (Daya)→ **Shut down** (Matikan).


 **CATATAN:** Jika Anda menggunakan sistem pengoperasian yang berbeda, lihat dokumentasi dari sistem pengoperasian Anda untuk mematikan instruksi.


- 3 Lepaskan komputer dan semua perangkat yang terpasang dari stopkontak listrik.
- 4 Lepaskan sambungan semua kabel telepon, kabel jaringan, dan alat-alat yang terpasang pada komputer Anda.
- 5 Tekan dan tahan tombol daya selama 5 detik setelah komputer dilepaskan untuk mengardekan board sistem.


Petunjuk Keselamatan


Gunakan panduan keselamatan berikut untuk melindungi komputer dari kemungkinan kerusakan dan memastikan keselamatan diri Anda.

 **PERINGATAN:** Sebelum menangani komponen internal komputer, baca informasi keselamatan yang diberikan bersama komputer. Untuk informasi tambahan tentang praktik keselamatan terbaik, kunjungi Situs Kepatuhan Peraturan di dell.com/regulatory_compliance.

 **PERINGATAN:** Lepas semua sambungan catu daya sebelum membuka penutup komputer atau panel. Setelah selesai menangani komponen internal komputer, pasang kembali semua penutup, panel, dan sekrup sebelum menyambung ke catu daya.

 **PERHATIAN:** Untuk mencegah kerusakan pada komputer, pastikan permukaan tempat Anda bekerja telah bersih dan rata.

 **PERHATIAN:** Untuk mencegah kerusakan, tangani semua komponen dan kartu dengan memegang bagian tepinya dan jangan sentuh pin serta bidang kontakannya.

 **PERHATIAN:** Hanya teknisi servis resmi yang boleh melepas penutup komputer dan mengakses komponen internal komputer. Baca petunjuk keselamatan untuk informasi lengkap tentang tindakan pencegahan, cara menangani komponen internal komputer, dan cara melindungi diri dari sengatan listrik statis.

- △ **PERHATIAN:** Sebelum Anda menyentuh komponen internal apapun pada komputer, sentuh permukaan logam yang tidak dicat, seperti permukaan logam di bagian belakang komputer. Selama Anda bekerja, sentuh permukaan logam yang tidak dicat secara berkala untuk menghilangkan muatan listrik statis yang dapat merusak komponen internal.
- △ **PERHATIAN:** Untuk melepas kabel, tarik tab penarik atau konektornya, bukan kabelnya. Beberapa kabel memiliki konektor dengan tab pengunci atau sekrup ibu jari yang harus dilepas sebelum melepas kabel tersebut. Saat melepas kabel, pastikan kabel selalu berada dalam posisi lurus agar pin konektor tidak tertekuk. Saat menyambungkan kabel, pastikan konektor dan port telah diarahkan dan disejajarkan dengan benar.
- △ **PERHATIAN:** Untuk melepas kabel jaringan, lepas kabel dari komputer terlebih dulu, lalu lepas kabel dari perangkat jaringan.
- △ **PERHATIAN:** Tekan dan keluarkan setiap kartu yang terpasang dari pembaca kartu media.

Alat Bantu yang Disarankan

Prosedur dalam dokumen ini meminta Anda menyediakan alat bantu berikut:

- Obeng Phillips
- Pencungkil plastik

Setelah Menangani Komponen Internal Komputer

Setelah menyelesaikan prosedur pemasangan kembali, pastikan Anda melakukan hal berikut:

- Memasang kembali semua sekrup dan memastikan tidak ada sekrup yang tertinggal di dalam komputer.
- Menyambung perangkat eksternal, kabel, kartu, dan komponen lainnya yang dilepas sebelum menangani komputer.
- Sambungkan komputer dan semua perangkat yang terpasang ke stopkontaknya.

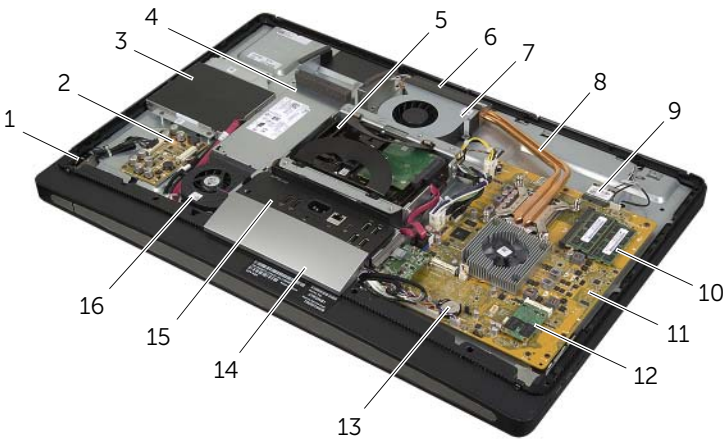


PERHATIAN: Sebelum menghidupkan komputer, pasang kembali semua sekrup dan pastikan tidak ada sekrup yang tertinggal di dalam komputer. Kelalaian dalam melakukannya dapat merusak komputer.

Ikhtisar Teknis

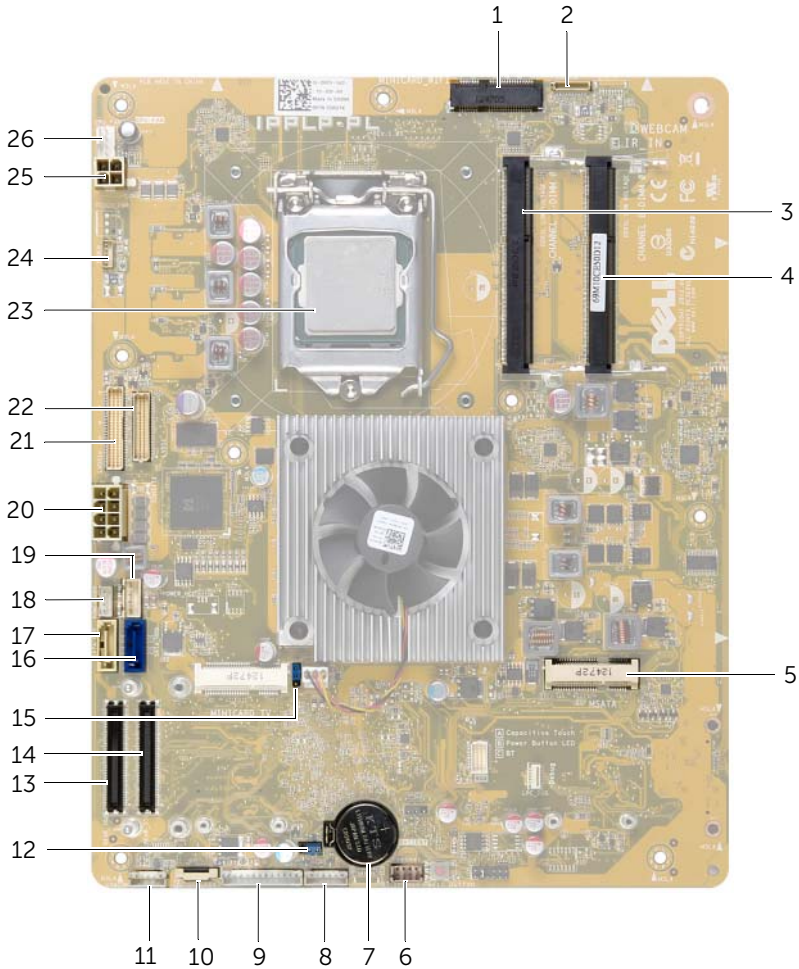
⚠ PERINGATAN: Sebelum menangani komponen internal komputer, baca informasi keselamatan yang diberikan bersama komputer Anda, lalu ikuti langkah-langkah dalam "Persiapan" pada halaman 11. Setelah mengerjakan bagian dalam komputer Anda, ikuti instruksi pada "Setelah Menangani Komponen Internal Komputer" pada halaman 13. Untuk informasi tambahan tentang praktik keselamatan terbaik, kunjungi Situs Kepatuhan Peraturan di dell.com/regulatory_compliance.

Tampilan Bagian Dalam Komputer



1	unit tombol daya	2	papan konverter
3	unit drive optik	4	unit catu daya
5	unit hard drive	6	ventilasi pendinginan
7	kipas unit pendingin prosesor	8	unit pendingin prosesor
9	Mini-Card nirkabel	10	modul memori
11	board sistem	12	kartu mini mSATA
13	baterai sel koin	14	tutup trim
15	panel I/O	16	kipas catu daya

Komponen Board Sistem



1	konektor Mini-Card nirkabel	2	konektor kabel kamera
3	Konektor Modul Memori (SALURAN A-DIMM)	4	Konektor Modul Memori (SALURAN B-DIMM)
5	konektor kartu mini mSATA	6	konektor kabel speaker
7	soket baterai sel berbentuk koin	8	konektor kabel tombol daya
9	konektor kabel board konverter	10	konektor kabel kontrol input sumber/ setelan display
11	keyboard nirkabel/penerima mouse konektor kabel	12	jumper CMOS

13	konektor board I/O (REAR_IO1)	14	konektor board I/O (REAR_IO2)
15	jumper sandi	16	konektor kabel data hard disk
17	konektor kabel data drive optis	18	konektor kabel daya drive optis
19	konektor kabel daya hard disk	20	konektor kabel daya utama (8-pin)
21	konektor kabel LVDS (LVDS1)	22	konektor kabel LVDS (LVDS2)
23	soket prosesor	24	konektor kabel layar sentuh
25	konektor kabel daya prosesor (4-pin)	26	konektor kabel kipas unit pendingin prosesor

Melepas Penutup Belakang

⚠ PERINGATAN: Sebelum menangani komponen internal komputer, baca informasi keselamatan yang diberikan bersama komputer Anda, lalu ikuti langkah-langkah dalam "Persiapan" pada halaman 11. Setelah mengerjakan bagian dalam komputer Anda, ikuti instruksi pada "Setelah Menangani Komponen Internal Komputer" pada halaman 13. Untuk informasi tambahan tentang praktik keselamatan terbaik, kunjungi Situs Kepatuhan Peraturan di dell.com/regulatory_compliance.

Prosedur

- 1 Letakkan komputer dengan menghadap ke bawah pada permukaan yang bersih dan rata.
- 2 Longgarkan sekrup penahan yang menguatkan penutup belakang ke bingkai dalam.
- 3 Geser penutup belakang ke bagian atas komputer dan angkat penutup belakang dari bingkai dalam.



1 baut penahan (2)

2 penutup belakang

3 bingkai dalam

Memasang Kembali Penutup Belakang



PERINGATAN: Sebelum menangani komponen internal komputer, baca informasi keselamatan yang diberikan bersama komputer Anda, lalu ikuti langkah-langkah dalam "Persiapan" pada halaman 11. Setelah mengerjakan bagian dalam komputer Anda, ikuti instruksi pada "Setelah Menangani Komponen Internal Komputer" pada halaman 13. Untuk informasi tambahan tentang praktik keselamatan terbaik, kunjungi Situs Kepatuhan Peraturan di [dell.com/regulatory_compliance](https://www.dell.com/regulatory_compliance).

Prosedur

- 1 Tempatkan penutup belakang di atas bingkai dalam dan geser penutup belakang ke arah bagian bawah komputer.
- 2 Eratkan sekrup penahan yang menguatkan penutup belakang ke bingkai dalam.
- 3 Ikuti petunjuk dalam "Setelah Menangani Komponen Internal Komputer" pada halaman 13.

Melepaskan Penutup Trim

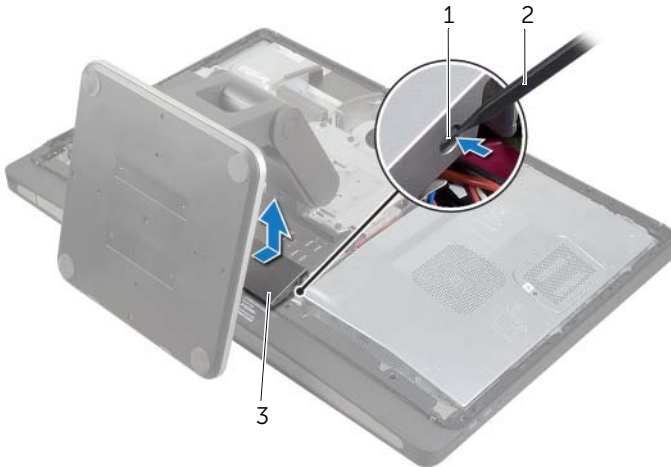
⚠ PERINGATAN: Sebelum menangani komponen internal komputer, baca informasi keselamatan yang diberikan bersama komputer Anda, lalu ikuti langkah-langkah dalam "Persiapan" pada halaman 11. Setelah mengerjakan bagian dalam komputer Anda, ikuti instruksi pada "Setelah Menangani Komponen Internal Komputer" pada halaman 13. Untuk informasi tambahan tentang praktik keselamatan terbaik, kunjungi Situs Kepatuhan Peraturan di dell.com/regulatory_compliance.

Langkah-langkah sebelumnya

Lepas penutup belakang. Lihat "Melepas Penutup Belakang" pada halaman 17.

Prosedur

- 1 Menggunakan pencungkil plastik, tekan pada tab untuk melepaskan penutup trim dari bingkai dalam.
- 2 Geser penutup trim ke bagian atas komputer, lalu angkat penutup trim dari sasis.



1 tab (2)

2 pencungkil plastik

3 tutup trim

Memasang Kembali Penutup Trim



PERINGATAN: Sebelum menangani komponen internal komputer, baca informasi keselamatan yang diberikan bersama komputer Anda, lalu ikuti langkah-langkah dalam "Persiapan" pada halaman 11. Setelah mengerjakan bagian dalam komputer Anda, ikuti instruksi pada "Setelah Menangani Komponen Internal Komputer" pada halaman 13. Untuk informasi tambahan tentang praktik keselamatan terbaik, kunjungi Situs Kepatuhan Peraturan di dell.com/regulatory_compliance.

Prosedur

- 1 Masukkan tab di bagian bawah penutup trim ke dalam slot pada rangka dalam.
- 2 Tekan ke bawah pada penutup trim hingga tab pada bingkai dalam dikuatkan dalam slot di kedua samping penutup trim.

Langkah-langkah berikutnya

- 1 Pasang kembali penutup belakang. Lihat "Memasang Kembali Penutup Belakang" pada halaman 18.
- 2 Ikuti petunjuk dalam "Setelah Menangani Komponen Internal Komputer" pada halaman 13.

Melepas Dudukan

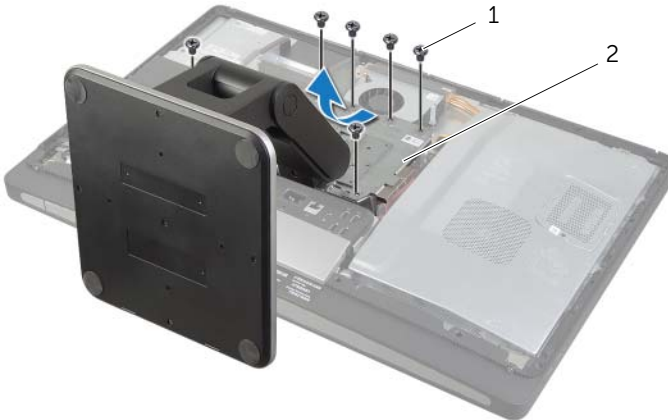
⚠ PERINGATAN: Sebelum menangani komponen internal komputer, baca informasi keselamatan yang diberikan bersama komputer Anda, lalu ikuti langkah-langkah dalam "Persiapan" pada halaman 11. Setelah mengerjakan bagian dalam komputer Anda, ikuti instruksi pada "Setelah Menangani Komponen Internal Komputer" pada halaman 13. Untuk informasi tambahan tentang praktik keselamatan terbaik, kunjungi Situs Kepatuhan Peraturan di dell.com/regulatory_compliance.

Langkah-langkah sebelumnya

Lepas Penutup Belakang. Lihat "Melepas Penutup Belakang" pada halaman 17.

Prosedur

- 1 Lepaskan sekrup yang menguatkan dudukan ke sangkar hard disk.
- 2 Angkat dan geser dudukan dari sangkar hard disk.



1 sekrup (6)

2 dudukan

Memasang Kembali Dudukan



PERINGATAN: Sebelum menangani komponen internal komputer, baca informasi keselamatan yang diberikan bersama komputer Anda, lalu ikuti langkah-langkah dalam "Persiapan" pada halaman 11. Setelah mengerjakan bagian dalam komputer Anda, ikuti instruksi pada "Setelah Menangani Komponen Internal Komputer" pada halaman 13. Untuk informasi tambahan tentang praktik keselamatan terbaik, kunjungi Situs Kepatuhan Peraturan di dell.com/regulatory_compliance.

Prosedur

- 1 Masukkan tab pada bagian atas dudukan ke dalam slot pada sangkar hard disk.
- 2 Sejajarkan lubang sekrup pada dudukan dengan lubang sekrup pada sangkar hard disk.
- 3 Pasang kembali sekrup yang menguatkan dudukan ke sangkar hard disk.

Langkah-langkah berikutnya

- 1 Pasang kembali penutup belakang. Lihat "Memasang Kembali Penutup Belakang" pada halaman 18.
- 2 Ikuti petunjuk dalam "Setelah Menangani Komponen Internal Komputer" pada halaman 13.

Melepas Papan Konverter

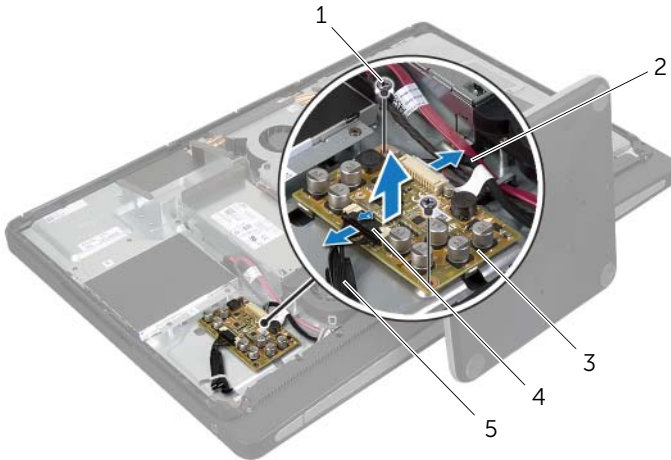
⚠ PERINGATAN: Sebelum menangani komponen internal komputer, baca informasi keselamatan yang diberikan bersama komputer Anda, lalu ikuti langkah-langkah dalam "Persiapan" pada halaman 11. Setelah mengerjakan bagian dalam komputer Anda, ikuti instruksi pada "Setelah Menangani Komponen Internal Komputer" pada halaman 13. Untuk informasi tambahan tentang praktik keselamatan terbaik, kunjungi Situs Kepatuhan Peraturan di dell.com/regulatory_compliance.

Langkah-langkah sebelumnya

Lepas penutup belakang. Lihat "Melepas Penutup Belakang" pada halaman 17.

Prosedur

- 1 Angkat tab penahan pada konektor kabel cahaya latar display dan kemudian lepaskan kabel cahaya latar display dari board konverter.
- 2 Lepaskan kabel konverter dari board konverter.
- 3 Lepaskan sekrup yang menuatkan board konverter ke sasis.
- 4 Angkat board konverter dari penutup tengah.



1	baut (2)	2	kabel konverter
3	papan konverter	4	tab penahan
5	kabel lampu latar layar		

Memasang Kembali Papan Konverter



PERINGATAN: Sebelum menangani komponen internal komputer, baca informasi keselamatan yang diberikan bersama komputer Anda, lalu ikuti langkah-langkah dalam "Persiapan" pada halaman 11. Setelah mengerjakan bagian dalam komputer Anda, ikuti instruksi pada "Setelah Menangani Komponen Internal Komputer" pada halaman 13. Untuk informasi tambahan tentang praktik keselamatan terbaik, kunjungi Situs Kepatuhan Peraturan di dell.com/regulatory_compliance.

Prosedur

- 1 Sejajarkan lubang sekrup pada board konverter dengan lubang sekrup pada penutup tengah.
- 2 Pasang kembali sekrup yang mengencangkan board konverter ke penutup tengah.
- 3 Sambungkan kabel konverter ke board konverter.
- 4 Sambungkan kabel lampu latar layar ke board konverter dan kuatkan tab.

Langkah-langkah berikutnya

- 1 Pasang kembali penutup belakang. Lihat "Memasang Kembali Penutup Belakang" pada halaman 18.
- 2 Ikuti petunjuk dalam "Setelah Menangani Komponen Internal Komputer" pada halaman 13.

Melepas Drive Optik

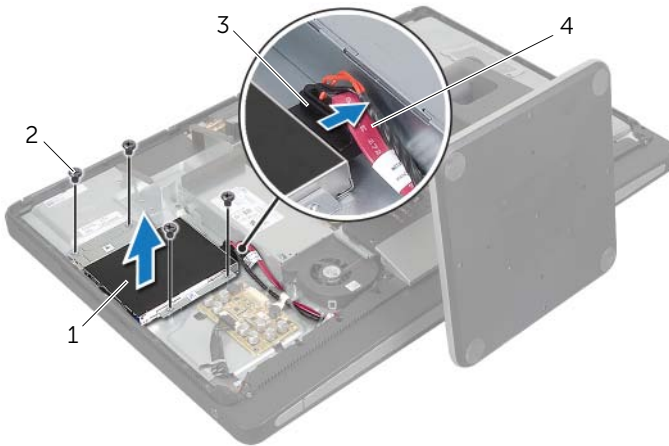
⚠ PERINGATAN: Sebelum menangani komponen internal komputer, baca informasi keselamatan yang diberikan bersama komputer Anda, lalu ikuti langkah-langkah dalam "Persiapan" pada halaman 11. Setelah mengerjakan bagian dalam komputer Anda, ikuti instruksi pada "Setelah Menangani Komponen Internal Komputer" pada halaman 13. Untuk informasi tambahan tentang praktik keselamatan terbaik, kunjungi Situs Kepatuhan Peraturan di dell.com/regulatory_compliance.

Langkah-langkah sebelumnya

Lepas penutup belakang. Lihat "Melepas Penutup Belakang" pada halaman 17.

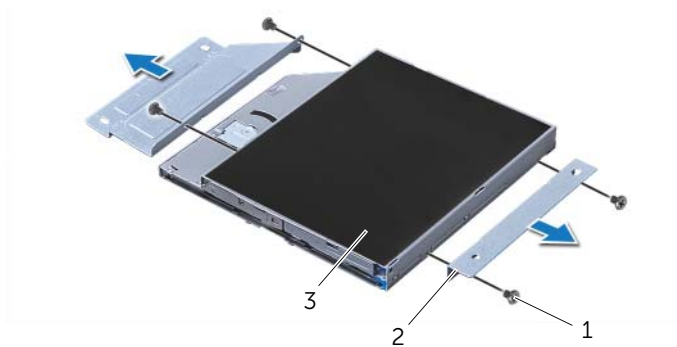
Prosedur

- 1 Lepaskan sekrup yang menguatkan unit drive optik ke penutup tengah.
- 2 Angkat unit drive optik dari penutup tengah dan lepaskan konektor daya dan kabel data dari unit drive optik.



1	unit drive optik	2	sekrup (4)
3	konektor daya dan kabel data	4	kabel daya dan kabel data

- 3 Lepaskan sekrup yang menguatkan braket drive optis ke drive optis.
- 4 Lepaskan braket drive optik dari drive optik.



1 sekrup (4)

2 braket drive optik (2)

3 drive optik

Memasang Kembali Drive Optik



PERINGATAN: Sebelum menangani komponen internal komputer, baca informasi keselamatan yang diberikan bersama komputer Anda, lalu ikuti langkah-langkah dalam "Persiapan" pada halaman 11. Setelah mengerjakan bagian dalam komputer Anda, ikuti instruksi pada "Setelah Menangani Komponen Internal Komputer" pada halaman 13. Untuk informasi tambahan tentang praktik keselamatan terbaik, kunjungi Situs Kepatuhan Peraturan di dell.com/regulatory_compliance.

Prosedur

- 1 Sejajarkan lubang sekrup pada braket drive optis dengan lubang sekrup pada drive optis dan pasang kembali sekrup yang menguatkan braket drive optis ke drive optis.
- 2 Sambungkan konektor daya dan kabel data ke unit drive optik.
- 3 Sejajarkan lubang sekrup pada unit drive-optis dengan lubang sekrup pada sasis.
- 4 Pasang kembali sekrup yang menguatkan unit drive optis ke sasis.

Langkah-langkah berikutnya

- 1 Pasang kembali penutup belakang. Lihat "Memasang Kembali Penutup Belakang" pada halaman 18.
- 2 Ikuti petunjuk dalam "Setelah Menangani Komponen Internal Komputer" pada halaman 13.

Melepaskan Modul Memori

⚠ PERINGATAN: Sebelum menangani komponen internal komputer, baca informasi keselamatan yang diberikan bersama komputer Anda, lalu ikuti langkah-langkah dalam "Persiapan" pada halaman 11. Setelah mengerjakan bagian dalam komputer Anda, ikuti instruksi pada "Setelah Menangani Komponen Internal Komputer" pada halaman 13. Untuk informasi tambahan tentang praktik keselamatan terbaik, kunjungi Situs Kepatuhan Peraturan di dell.com/regulatory_compliance.

Langkah-langkah sebelumnya

Lepas Penutup Belakang. Lihat "Melepas Penutup Belakang" pada halaman 17.

Prosedur

- 1 Lepaskan sekrup yang menguatkan pelindung modul memori ke pelindung board sistem.
- 2 Geser pelindung modul memori ke arah bawah komputer dan angkat pelindung board sistem.

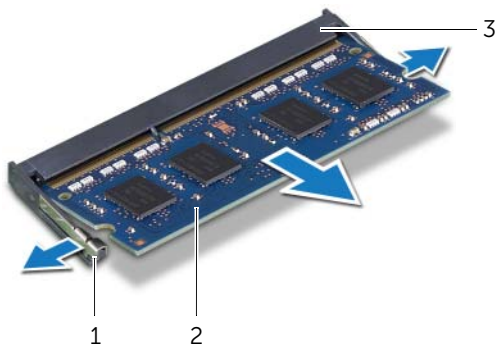


1 pelindung modul memori

2 sekrup

3 Pelindung Board Sistem

- 3 Gunakan ujung jari Anda untuk meregangkan klip penahan pada setiap ujung konektor modul memori hingga modul memori keluar.
- 4 Lepas modul memori dari konektor modul memori.



1	klip-penguat (2)	2	modul memori
3	Konektor Modul Memori		

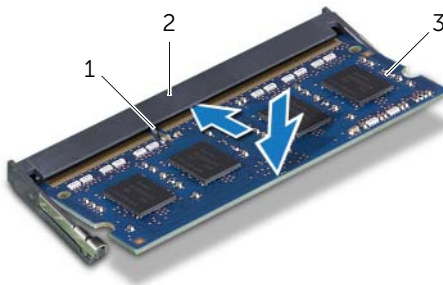
Memasang Kembali Modul Memori

PERINGATAN: Sebelum menangani komponen internal komputer, baca informasi keselamatan yang diberikan bersama komputer Anda, lalu ikuti langkah-langkah dalam "Persiapan" pada halaman 11. Setelah mengerjakan bagian dalam komputer Anda, ikuti instruksi pada "Setelah Menangani Komponen Internal Komputer" pada halaman 13. Untuk informasi tambahan tentang praktik keselamatan terbaik, kunjungi Situs Kepatuhan Peraturan di dell.com/regulatory_compliance.

Prosedur

- 1 Sejajarkan takik modul memori dengan tab pada konektor modul memori.
- 2 Geser modul memori dengan kuat ke dalam konektor pada sudut 45-derajat dan tekan modul memori hingga terdengar bunyi klik saat terpasang di tempatnya.

CATATAN: Jika Anda tidak mendengar bunyi klik, lepas modul memori, lalu pasang kembali.



1 tab

2 Konektor Modul Memori

3 modul memori

- 3 Geser tab pada pelindung modul memori ke dalam slot pada pelindung board sistem dan geser modul memori ke arah bagian atas komputer.
- 4 Pasang kembali sekrup yang menguatkan pelindung modul memori ke pelindung board sistem.

Langkah-langkah berikutnya

- 1 Pasang kembali penutup belakang. Lihat "Memasang Kembali Penutup Belakang" pada halaman 18.
- 2 Ikuti petunjuk dalam "Setelah Menangani Komponen Internal Komputer" pada halaman 13.

Melepas Pelindung Board Sistem

⚠ PERINGATAN: Sebelum menangani komponen internal komputer, baca informasi keselamatan yang diberikan bersama komputer Anda, lalu ikuti langkah-langkah dalam "Persiapan" pada halaman 11. Setelah mengerjakan bagian dalam komputer Anda, ikuti instruksi pada "Setelah Menangani Komponen Internal Komputer" pada halaman 13. Untuk informasi tambahan tentang praktik keselamatan terbaik, kunjungi Situs Kepatuhan Peraturan di dell.com/regulatory_compliance.

Langkah-langkah sebelumnya

Lepas penutup belakang. Lihat "Melepas Penutup Belakang" pada halaman 17.

Prosedur

- 1 Lepas sekrup yang menguatkan pelindung board sistem ke penutup tengah.
- 2 Angkat pelindung board sistem dari penutup tengah.



1 sekrup (8)

2 Pelindung Board Sistem

Memasang Kembali Pelindung Board Sistem



PERINGATAN: Sebelum menangani komponen internal komputer, baca informasi keselamatan yang diberikan bersama komputer Anda, lalu ikuti langkah-langkah dalam "Persiapan" pada halaman 11. Setelah mengerjakan bagian dalam komputer Anda, ikuti instruksi pada "Setelah Menangani Komponen Internal Komputer" pada halaman 13. Untuk informasi tambahan tentang praktik keselamatan terbaik, kunjungi Situs Kepatuhan Peraturan di dell.com/regulatory_compliance.

Prosedur

- 1 Sejajarkan lubang sekrup pada pelindung board sistem dengan lubang sekrup pada penutup tengah.
- 2 Pasang kembali sekrup yang mengencangkan pelindung board sistem ke penutup tengah.

Langkah-langkah berikutnya

- 1 Pasang kembali penutup belakang. Lihat "Memasang Kembali Penutup Belakang" pada halaman 18.
- 2 Ikuti petunjuk dalam "Setelah Menangani Komponen Internal Komputer" pada halaman 13.

Melepas Kipas Catu Daya

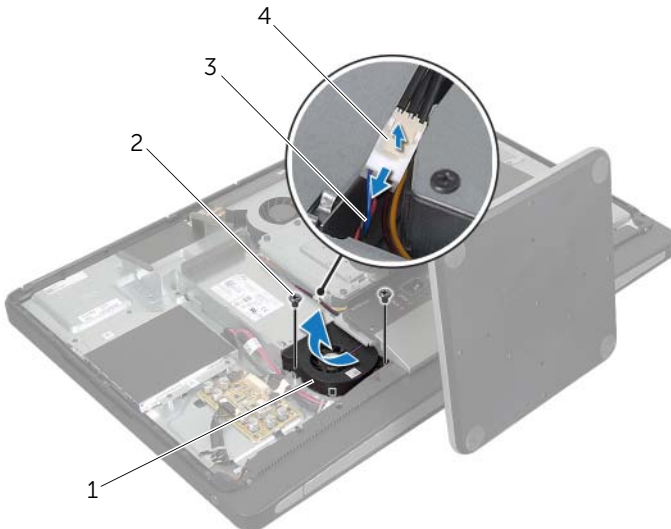
⚠ PERINGATAN: Sebelum menangani komponen internal komputer, baca informasi keselamatan yang diberikan bersama komputer Anda, lalu ikuti langkah-langkah dalam "Persiapan" pada halaman 11. Setelah mengerjakan bagian dalam komputer Anda, ikuti instruksi pada "Setelah Menangani Komponen Internal Komputer" pada halaman 13. Untuk informasi tambahan tentang praktik keselamatan terbaik, kunjungi Situs Kepatuhan Peraturan di dell.com/regulatory_compliance.

Langkah-langkah sebelumnya

Lepas penutup belakang. Lihat "Melepas Penutup Belakang" pada halaman 17.

Prosedur

- 1 Angkat tab penguat dan lepaskan kabel kipas catu daya dari unit catu daya.
- 2 Lepaskan sekrup yang menguatkan kipas catu daya ke penutup tengah.
- 3 Angkat secara perlahan kipas catu daya ini dan longgarkan kabel kipas catu daya dari bawah unit board I/O.
- 4 Angkat kipas catu daya dan geser dari tab pada unit board I/O.



1 kipas catu daya

2 baut (2)

3 kabel kipas catu daya

4 tab penahan

Memasang Kembali Kipas Catu Daya



PERINGATAN: Sebelum menangani komponen internal komputer, baca informasi keselamatan yang diberikan bersama komputer Anda, lalu ikuti langkah-langkah dalam "Persiapan" pada halaman 11. Setelah mengerjakan bagian dalam komputer Anda, ikuti instruksi pada "Setelah Menangani Komponen Internal Komputer" pada halaman 13. Untuk informasi tambahan tentang praktik keselamatan terbaik, kunjungi Situs Kepatuhan Peraturan di dell.com/regulatory_compliance.

Prosedur

- 1 Rutelan kabel kipas catu daya di bawah unit board I/O dan kemudian sambungkan kabel kipas catu daya ke unit catu daya.
- 2 Geser kipas catu daya di bawah tab pada unit board I/O dan sejajarkan lubang sekrup pada kipas catu daya dengan lubang sekrup pada penutup tengah.
- 3 Pasang kembali sekrup yang menguatkan kipas catu daya ke penutup tengah.

Langkah-langkah berikutnya

- 1 Pasang kembali penutup belakang. Lihat "Memasang Kembali Penutup Belakang" pada halaman 18.
- 2 Ikuti petunjuk dalam "Setelah Menangani Komponen Internal Komputer" pada halaman 13.

Melepas Hard Drive

⚠ PERINGATAN: Sebelum menangani komponen internal komputer, baca informasi keselamatan yang diberikan bersama komputer Anda, lalu ikuti langkah-langkah dalam "Persiapan" pada halaman 11. Setelah mengerjakan bagian dalam komputer Anda, ikuti instruksi pada "Setelah Menangani Komponen Internal Komputer" pada halaman 13. Untuk informasi tambahan tentang praktik keselamatan terbaik, kunjungi Situs Kepatuhan Peraturan di dell.com/regulatory_compliance.

⚠ PERHATIAN: Untuk menghindari kehilangan data, jangan melepaskan hard drive saat komputer sedang dalam kondisi Tidur atau Menyala.

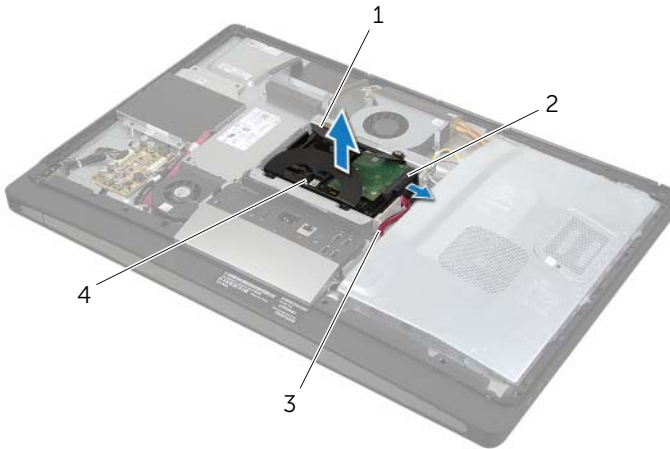
⚠ PERHATIAN: Hard disk adalah komponen yang sangat rentan. Berhati-hatilah saat menangani hard disk.

Langkah-langkah sebelumnya

- 1 Lepas penutup belakang. Lihat "Melepas Penutup Belakang" pada halaman 17.
- 2 Lepas dudukan. Lihat "Melepas Dudukan" pada halaman 21.

Prosedur

- 1 Menggunakan tali pada unit hard disk, angkat secara perlahan unit hard disk dari sangkar hard disk.
- 2 Lepaskan konektor daya dan kabel data dari unit hard disk.



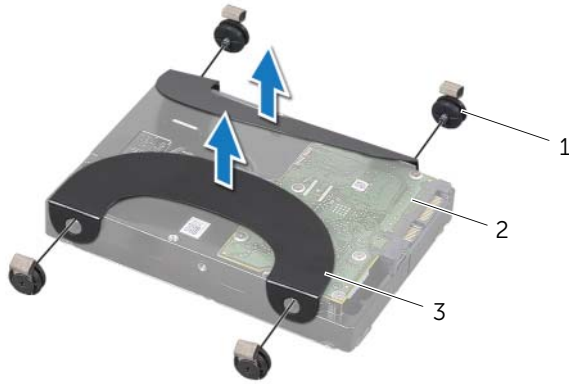
1 tali (2)

2 konektor daya dan kabel data

3 kabel daya dan kabel data

4 unit hard drive

3 Lepaskan sekrup yang menguatkan tali ke hard disk dan lepaskan tali dari hard disk.



1	sekrup (4)	2	hard drive
3	tali (2)		

Memasang Kembali Hard Drive



PERINGATAN: Sebelum menangani komponen internal komputer, baca informasi keselamatan yang diberikan bersama komputer Anda, lalu ikuti langkah-langkah dalam "Persiapan" pada halaman 11. Setelah mengerjakan bagian dalam komputer Anda, ikuti instruksi pada "Setelah Menangani Komponen Internal Komputer" pada halaman 13. Untuk informasi tambahan tentang praktik keselamatan terbaik, kunjungi Situs Kepatuhan Peraturan di dell.com/regulatory_compliance.



WASPADA: Hard disk adalah komponen yang sangat rentan. Berhati-hatilah saat menangani hard disk.

Prosedur

- 1 Sejajarkan lubang sekrup pada tali dengan lubang sekrup pada hard disk dan pasang kembali sekrup yang menguatkan tali ke hard disk.
- 2 Sambungkan konektor daya dan kabel data ke unit hard disk.
- 3 Dengan tali menghadap ke atas, sejajarkan sekrup unit hard disk dengan slot pada sangkar hard disk, dan kemudian tekan ke bawah secara perlahan unit hard disk.

Langkah-langkah berikutnya

- 1 Pasang kembali dudukan. Lihat "Memasang Kembali Dudukan" pada halaman 22.
- 2 Pasang kembali penutup belakang. Lihat "Memasang Kembali Penutup Belakang" pada halaman 18.
- 3 Ikuti petunjuk dalam "Setelah Menangani Komponen Internal Komputer" pada halaman 13.

Melepaskan Sangkar Hard Disk

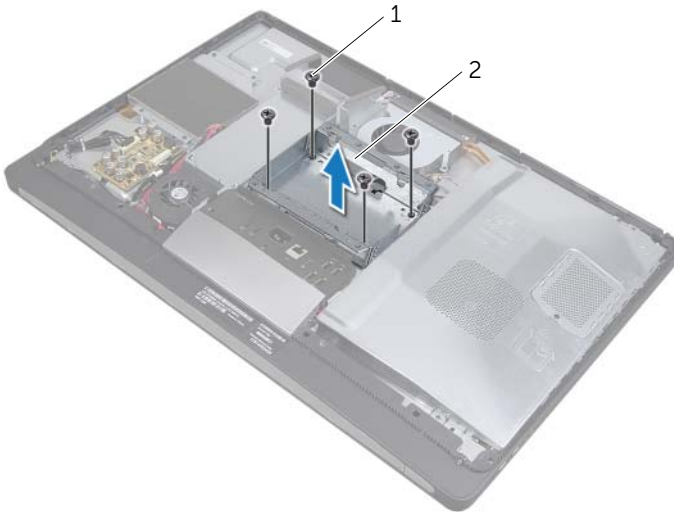
⚠ PERINGATAN: Sebelum menangani komponen internal komputer, baca informasi keselamatan yang diberikan bersama komputer Anda, lalu ikuti langkah-langkah dalam "Persiapan" pada halaman 11. Setelah mengerjakan bagian dalam komputer Anda, ikuti instruksi pada "Setelah Menangani Komponen Internal Komputer" pada halaman 13. Untuk informasi tambahan tentang praktik keselamatan terbaik, kunjungi Situs Kepatuhan Peraturan di dell.com/regulatory_compliance.

Langkah-langkah sebelumnya

- 1 Lepas penutup belakang. Lihat "Melepas Penutup Belakang" pada halaman 17.
- 2 Lepas dudukan. Lihat "Melepas Dudukan" pada halaman 21.
- 3 Ikuti langkah 1 untuk langkah 2 di "Melepas Hard Drive" pada halaman 35.

Prosedur

- 1 Lepaskan sekrup yang menguatkan sangkar hard disk ke penutup tengah.
- 2 Lepaskan kabel daya dan data drive optik dari pemandu perutean pada sangkar hard disk.
- 3 Angkat sangkar hard disk dari penutup tengah.



1 sekrup (4)

2 rangka hard disk

Memasang Kembali Sangkar Hard Disk



PERINGATAN: Sebelum menangani komponen internal komputer, baca informasi keselamatan yang diberikan bersama komputer Anda, lalu ikuti langkah-langkah dalam "Persiapan" pada halaman 11. Setelah mengerjakan bagian dalam komputer Anda, ikuti instruksi pada "Setelah Menangani Komponen Internal Komputer" pada halaman 13. Untuk informasi tambahan tentang praktik keselamatan terbaik, kunjungi Situs Kepatuhan Peraturan di dell.com/regulatory_compliance.

Prosedur

- 1 Sejajarkan lubang sekrup pada sangkar hard disk dengan lubang sekrup pada penutup tengah.
- 2 Pasang kembali sekrup yang menguatkan sangkar hard disk ke penutup tengah.

Langkah-langkah berikutnya

- 1 Ikuti langkah 2 untuk langkah 3 di "Memasang Kembali Hard Drive" pada halaman 37.
- 2 Pasang kembali dudukan. Lihat "Memasang Kembali Dudukan" pada halaman 22.
- 3 Pasang kembali penutup belakang. Lihat "Memasang Kembali Penutup Belakang" pada halaman 18.
- 4 Ikuti petunjuk dalam "Setelah Menangani Komponen Internal Komputer" pada halaman 13.

Melepaskan Panel I/O

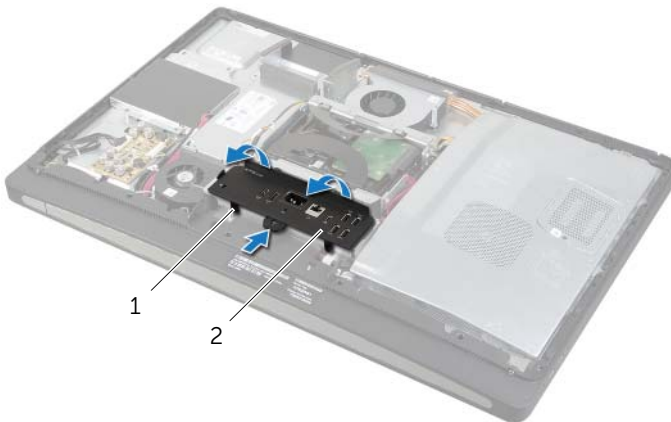
⚠ PERINGATAN: Sebelum menangani komponen internal komputer, baca informasi keselamatan yang diberikan bersama komputer Anda, lalu ikuti langkah-langkah dalam "Persiapan" pada halaman 11. Setelah mengerjakan bagian dalam komputer Anda, ikuti instruksi pada "Setelah Menangani Komponen Internal Komputer" pada halaman 13. Untuk informasi tambahan tentang praktik keselamatan terbaik, kunjungi Situs Kepatuhan Peraturan di dell.com/regulatory_compliance.

Langkah-langkah sebelumnya

- 1 Lepas penutup belakang. Lihat "Melepas Penutup Belakang" pada halaman 17.
- 2 Lepas dudukan. Lihat "Melepas Dudukan" pada halaman 21.
- 3 Lepaskan penutup trim. Lihat "Melepaskan Penutup Trim" pada halaman 19.

Prosedur

- 1 Dorong panel I/O ke arah atas komputer dan kemudian putar poros panel I/O ke atas.
- 2 Longgarkan tab penahan pada panel I/O dan angkat panel I/O dari unit board I/O.



1 tab penahan

2 panel I/O

Memasang Kembali Panel I/O



PERINGATAN: Sebelum menangani komponen internal komputer, baca informasi keselamatan yang diberikan bersama komputer Anda, lalu ikuti langkah-langkah dalam "Persiapan" pada halaman 11. Setelah mengerjakan bagian dalam komputer Anda, ikuti instruksi pada "Setelah Menangani Komponen Internal Komputer" pada halaman 13. Untuk informasi tambahan tentang praktik keselamatan terbaik, kunjungi Situs Kepatuhan Peraturan di dell.com/regulatory_compliance.



Prosedur

- 1 Sejajarkan slot pada panel I/O dengan port pada unit board I/O.
- 2 Tekan panel I/O hingga terpasang pada tempatnya.

Langkah-langkah berikutnya

- 1 Pasang kembali penutup trim. Lihat "Memasang Kembali Penutup Trim" pada halaman 20.
- 2 Pasang kembali dudukan. Lihat "Memasang Kembali Dudukan" pada halaman 22.
- 3 Pasang kembali penutup belakang. Lihat "Memasang Kembali Penutup Belakang" pada halaman 18.
- 4 Ikuti petunjuk dalam "Setelah Menangani Komponen Internal Komputer" pada halaman 13.

Melepaskan Baterai Sel Berbentuk Koin

-  **PERINGATAN:** Sebelum menangani komponen internal komputer, baca informasi keselamatan yang diberikan bersama komputer Anda, lalu ikuti langkah-langkah dalam "Persiapan" pada halaman 11. Setelah mengerjakan bagian dalam komputer Anda, ikuti instruksi pada "Setelah Menangani Komponen Internal Komputer" pada halaman 13. Untuk informasi tambahan tentang praktik keselamatan terbaik, kunjungi Situs Kepatuhan Peraturan di dell.com/regulatory_compliance.
-  **PERHATIAN:** Melepaskan baterai sel koin mengatur ulang pengaturan BIOS ke default. Sebaiknya catat pengaturan BIOS sebelum melepas baterai sel koin.

Langkah-langkah sebelumnya

- 1 Lepas penutup belakang. Lihat "Melepas Penutup Belakang" pada halaman 17.
- 2 Lepas pelindung board sistem. Lihat "Melepas Pelindung Board Sistem" pada halaman 31.

Prosedur

- 1 Temukan soket baterai sel berbentuk koin. Lihat "Komponen Board Sistem" pada halaman 15.
- 2 Tekan klip penguat dari baterai sel berbentuk koin hingga baterai sel berbentuk koin tersembul.




1 baterai sel koin


2 klip penahan

- 3 Angkat baterai sel berbentuk koin dari soketnya.



Memasang Kembali Baterai Sel Koin

 **PERINGATAN:** Sebelum menangani komponen internal komputer, baca informasi keselamatan yang diberikan bersama komputer Anda, lalu ikuti langkah-langkah dalam "Persiapan" pada halaman 11. Setelah mengerjakan bagian dalam komputer Anda, ikuti instruksi pada "Setelah Menangani Komponen Internal Komputer" pada halaman 13. Untuk informasi tambahan tentang praktik keselamatan terbaik, kunjungi Situs Kepatuhan Peraturan di dell.com/regulatory_compliance.

 **PERINGATAN:** Baterai dapat meledak jika tidak dipasang dengan benar. Ganti baterai hanya dengan baterai bertipe sama atau yang setara. Buang baterai bekas sesuai dengan petunjuk produsen.

Prosedur

Dengan sisi positif menghadap ke atas, pasang baterai sel berbentuk koin ke dalam soket baterai pada board sistem.

Langkah-langkah berikutnya

- 1 Pasang kembali pelindung board sistem. Lihat "Memasang Kembali Pelindung Board Sistem" pada halaman 32.
- 2 Pasang kembali penutup belakang. Lihat "Memasang Kembali Penutup Belakang" pada halaman 18.
- 3 Ikuti petunjuk dalam "Setelah Menangani Komponen Internal Komputer" pada halaman 13.

Melepas Mini-Card Nirkabel

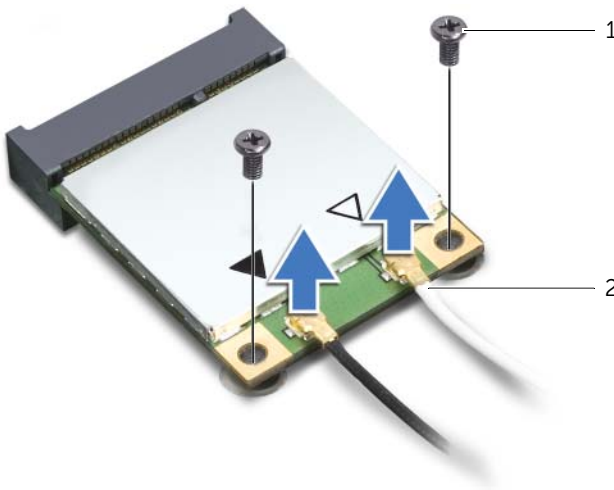
⚠ PERINGATAN: Sebelum menangani komponen internal komputer, baca informasi keselamatan yang diberikan bersama komputer Anda, lalu ikuti langkah-langkah dalam "Persiapan" pada halaman 11. Setelah mengerjakan bagian dalam komputer Anda, ikuti instruksi pada "Setelah Menangani Komponen Internal Komputer" pada halaman 13. Untuk informasi tambahan tentang praktik keselamatan terbaik, kunjungi Situs Kepatuhan Peraturan di dell.com/regulatory_compliance.

Langkah-langkah sebelumnya

- 1 Lepas penutup belakang. Lihat "Melepas Penutup Belakang" pada halaman 17.
- 2 Lepas pelindung board sistem. Lihat "Melepas Pelindung Board Sistem" pada halaman 31.

Prosedur

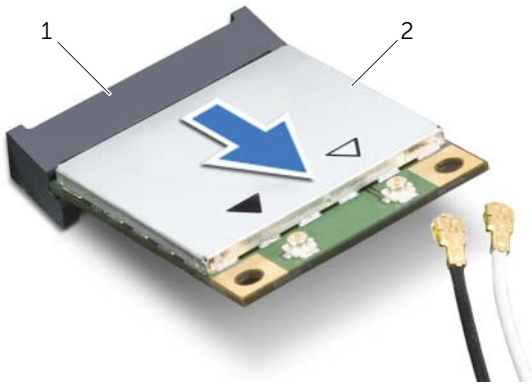
- 1 Temukan kartu mini nirkabel. Lihat "Komponen Board Sistem" pada halaman 15.
- 2 Lepaskan kabel antena dari mini-card nirkabel.
- 3 Lepaskan sekrup yang menguatkan kartu mini nirkabel ke board sistem.



1 baut (2)

2 kabel antena (2)

4 Geser dan lepaskan kartu mini nirkabel dari konektor kartu mini nirkabel.



1 konektor Mini-Card nirkabel

2 Mini-Card nirkabel

Memasang Kembali Mini-Card Nirkabel



PERINGATAN: Sebelum menangani komponen internal komputer, baca informasi keselamatan yang diberikan bersama komputer Anda, lalu ikuti langkah-langkah dalam "Persiapan" pada halaman 11. Setelah mengerjakan bagian dalam komputer Anda, ikuti instruksi pada "Setelah Menangani Komponen Internal Komputer" pada halaman 13. Untuk informasi tambahan tentang praktik keselamatan terbaik, kunjungi Situs Kepatuhan Peraturan di dell.com/regulatory_compliance.

Prosedur



PERHATIAN: Untuk menghindari kerusakan pada mini-card, pastikan bahwa tidak ada kabel yang diletakkan di bawah mini-card nirkabel tersebut.

- 1 Sejajarkan takik pada kartu mini nirkabel dengan tab pada konektor kartu mini nirkabel.
- 2 Masukkan mini-card nirkabel pada sudut 45 derajat ke dalam konektor mini-card nirkabel.
- 3 Tekan ujung luar kartu mini nirkabel yang lain dan pasang kembali sekrup yang menguatkan kartu mini nirkabel ke board sistem.
- 4 Sambungkan kabel antena ke mini-card nirkabel.

Tabel berikut menginformasikan skema warna kabel antena nirkabel untuk kartu mini nirkabel yang didukung oleh komputer Anda.

Konektor pada kartu mini	Skema warna kabel antena nirkabel
WLAN + Bluetooth (2 kabel)	
WLAN Utama + Bluetooth (segitiga putih)	putih
WLAN Tambahan + Bluetooth (segitiga hitam)	hitam

Langkah-langkah berikutnya

- 1 Pasang kembali pelindung board sistem. Lihat "Memasang Kembali Pelindung Board Sistem" pada halaman 32.
- 2 Pasang kembali penutup belakang. Lihat "Memasang Kembali Penutup Belakang" pada halaman 18.
- 3 Ikuti petunjuk dalam "Setelah Menangani Komponen Internal Komputer" pada halaman 13.

Melepaskan Kartu Mini mSATA

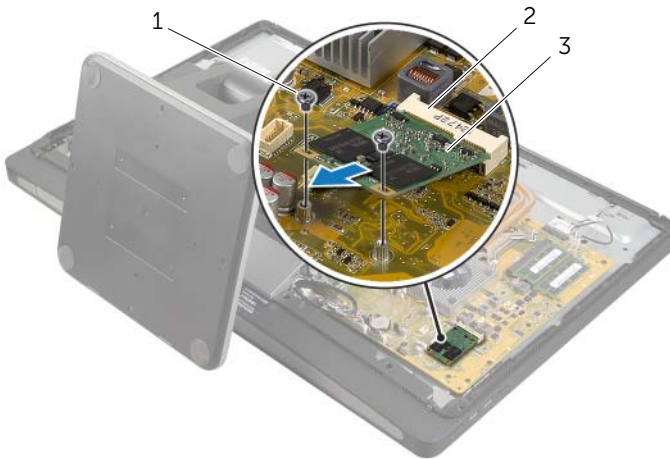
⚠ PERINGATAN: Sebelum menangani komponen internal komputer, baca informasi keselamatan yang diberikan bersama komputer Anda, lalu ikuti langkah-langkah dalam "Persiapan" pada halaman 11. Setelah mengerjakan bagian dalam komputer Anda, ikuti instruksi pada "Setelah Menangani Komponen Internal Komputer" pada halaman 13. Untuk informasi tambahan tentang praktik keselamatan terbaik, kunjungi Situs Kepatuhan Peraturan di dell.com/regulatory_compliance.

Langkah-langkah sebelumnya

- 1 Lepas penutup belakang. Lihat "Melepas Penutup Belakang" pada halaman 17.
- 2 Lepas pelindung board sistem. Lihat "Melepas Pelindung Board Sistem" pada halaman 31.

Prosedur

- 1 Lepaskan sekrup yang menguatkan kartu mini mSATA ke board sistem.
- 2 Geser dan lepaskan kartu mini mSATA dari konektor kartu mini mSATA.



1 baut (2)

2 konektor kartu mini mSATA

3 kartu mini mSATA

Memasang Kembali Kartu Mini mSATA



PERINGATAN: Sebelum menangani komponen internal komputer, baca informasi keselamatan yang diberikan bersama komputer Anda, lalu ikuti langkah-langkah dalam "Persiapan" pada halaman 11. Setelah mengerjakan bagian dalam komputer Anda, ikuti instruksi pada "Setelah Menangani Komponen Internal Komputer" pada halaman 13. Untuk informasi tambahan tentang praktik keselamatan terbaik, kunjungi Situs Kepatuhan Peraturan di [dell.com/regulatory_compliance](https://www.dell.com/regulatory_compliance).

Prosedur

- 1 Sejajarkan takik pada kartu mini mSATA dengan tab pada konektor kartu mini mSATA.
- 2 Masukkan kartu mini mSATA pada sudut 45 derajat ke dalam konektor kartu mini mSATA.
- 3 Pasang kembali sekrup yang menguatkan kartu mini mSATA ke board sistem.

Langkah-langkah berikutnya

- 1 Pasang kembali pelindung board sistem. Lihat "Memasang Kembali Pelindung Board Sistem" pada halaman 32.
- 2 Pasang kembali penutup belakang. Lihat "Memasang Kembali Penutup Belakang" pada halaman 18.
- 3 Ikuti petunjuk dalam "Setelah Menangani Komponen Internal Komputer" pada halaman 13.

Melepaskan Bingkai Dalam

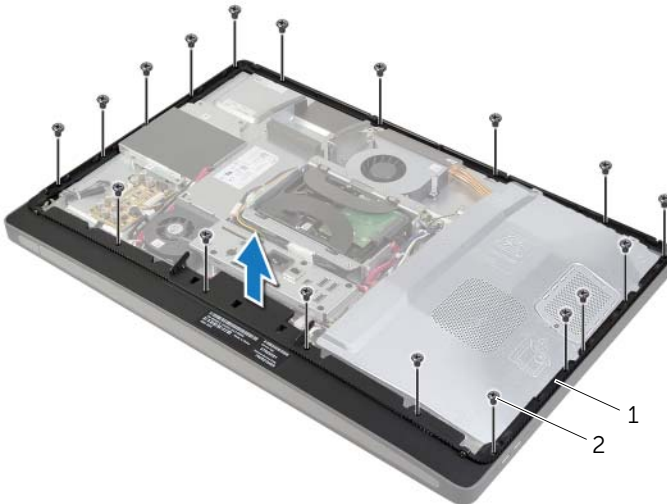
⚠ PERINGATAN: Sebelum menangani komponen internal komputer, baca informasi keselamatan yang diberikan bersama komputer Anda, lalu ikuti langkah-langkah dalam "Persiapan" pada halaman 11. Setelah mengerjakan bagian dalam komputer Anda, ikuti instruksi pada "Setelah Menangani Komponen Internal Komputer" pada halaman 13. Untuk informasi tambahan tentang praktik keselamatan terbaik, kunjungi Situs Kepatuhan Peraturan di dell.com/regulatory_compliance.

Langkah-langkah sebelumnya

- 1 Lepas penutup belakang. Lihat "Melepas Penutup Belakang" pada halaman 17.
- 2 Lepaskan penutup trim. Lihat "Melepaskan Penutup Trim" pada halaman 19.
- 3 Lepas dudukan. Lihat "Melepas Dudukan" pada halaman 21.
- 4 Lepaskan panel I/O. Lihat "Melepaskan Panel I/O" pada halaman 40.

Prosedur

- 1 Lepaskan sekrup yang menguatkan bingkai dalam ke bezel display.
- 2 Cungkil secara perlahan bingkai dalam dari sisi-sisinya dan angkat bingkai dari bezel display.



1 bingkai dalam

2 sekrup (18)

Memasang Kembali Bingkai Dalam



PERINGATAN: Sebelum menangani komponen internal komputer, baca informasi keselamatan yang diberikan bersama komputer Anda, lalu ikuti langkah-langkah dalam "Persiapan" pada halaman 11. Setelah mengerjakan bagian dalam komputer Anda, ikuti instruksi pada "Setelah Menangani Komponen Internal Komputer" pada halaman 13. Untuk informasi tambahan tentang praktik keselamatan terbaik, kunjungi Situs Kepatuhan Peraturan di dell.com/regulatory_compliance.

Prosedur

- 1 Sejajarkan lubang sekrup pada bingkai dalam dengan lubang sekrup pada bezel display.



CATATAN: Pastikan bahwa semua kabel telah dirutekan melalui panduan perutean dan tidak ada kabel yang ditempatkan pada bingkai dalam dan bezel display.

- 2 Pasang kembali sekrup yang menguatkan bingkai dalam ke bezel display.

Langkah-langkah berikutnya

- 1 Pasang kembali panel I/O. Lihat "Memasang Kembali Panel I/O" pada halaman 41.
- 2 Pasang kembali dudukan. Lihat "Memasang Kembali Dudukan" pada halaman 22.
- 3 Pasang kembali penutup trim. Lihat "Memasang Kembali Penutup Trim" pada halaman 20.
- 4 Pasang kembali penutup belakang. "Memasang Kembali Penutup Belakang" pada halaman 18.
- 5 Ikuti petunjuk dalam "Setelah Menangani Komponen Internal Komputer" pada halaman 13.

Melepaskan Kipas Unit Pendingin Prosesor

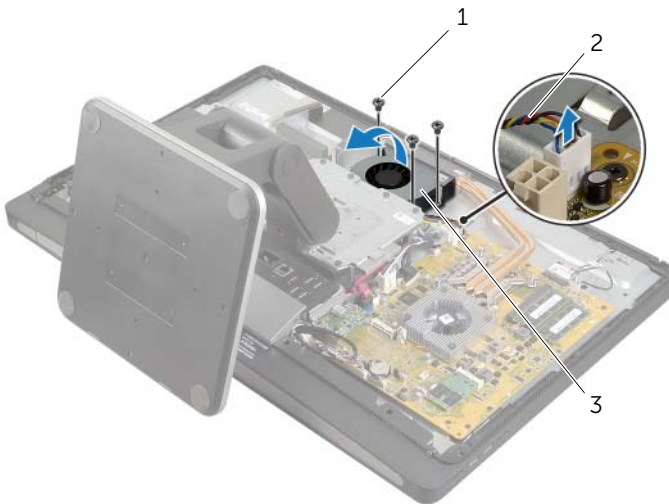
⚠ PERINGATAN: Sebelum menangani komponen internal komputer, baca informasi keselamatan yang diberikan bersama komputer Anda, lalu ikuti langkah-langkah dalam "Persiapan" pada halaman 11. Setelah mengerjakan bagian dalam komputer Anda, ikuti instruksi pada "Setelah Menangani Komponen Internal Komputer" pada halaman 13. Untuk informasi tambahan tentang praktik keselamatan terbaik, kunjungi Situs Kepatuhan Peraturan di dell.com/regulatory_compliance.

Langkah-langkah sebelumnya

- 1 Lepas penutup belakang. Lihat "Melepas Penutup Belakang" pada halaman 17.
- 2 Lepas pelindung board sistem. Lihat "Melepas Pelindung Board Sistem" pada halaman 31.

Prosedur

- 1 Lepaskan kabel kipas unit pendingin prosesor dari board sistem.
- 2 Lepaskan sekrup yang menguatkan kipas unit pendingin prosesor ke penutup tengah.
- 3 Angkat kipas unit pendingin prosesor dan geser dari tab pada sangkar hard disk.



1 sekrup (3)

2 kabel kipas unit pendingin prosesor

3 kipas unit pendingin prosesor

Memasang Kembali Kipas Unit Pendingin Prosesor



PERINGATAN: Sebelum menangani komponen internal komputer, baca informasi keselamatan yang diberikan bersama komputer Anda, lalu ikuti langkah-langkah dalam "Persiapan" pada halaman 11. Setelah mengerjakan bagian dalam komputer Anda, ikuti instruksi pada "Setelah Menangani Komponen Internal Komputer" pada halaman 13. Untuk informasi tambahan tentang praktik keselamatan terbaik, kunjungi Situs Kepatuhan Peraturan di dell.com/regulatory_compliance.

Prosedur

- 1 Geser kipas unit pendingin prosesor di bawah tab pada sangkar hard disk dan sejajarkan lubang sekrup pada kipas unit pendingin dengan lubang sekrup pada penutup tengah.
- 2 Pasang kembali sekrup yang menguatkan kipas unit pendingin prosesor ke penutup tengah.
- 3 Sambungkan kabel kipas unit pendingin prosesor ke board sistem.

Langkah-langkah berikutnya

- 1 Pasang kembali pelindung board sistem. Lihat "Memasang Kembali Pelindung Board Sistem" pada halaman 32.
- 2 Pasang kembali penutup belakang. Lihat "Memasang Kembali Penutup Belakang" pada halaman 18.
- 3 Ikuti petunjuk dalam "Setelah Menangani Komponen Internal Komputer" pada halaman 13.

Melepaskan Unit Pendingin Prosesor

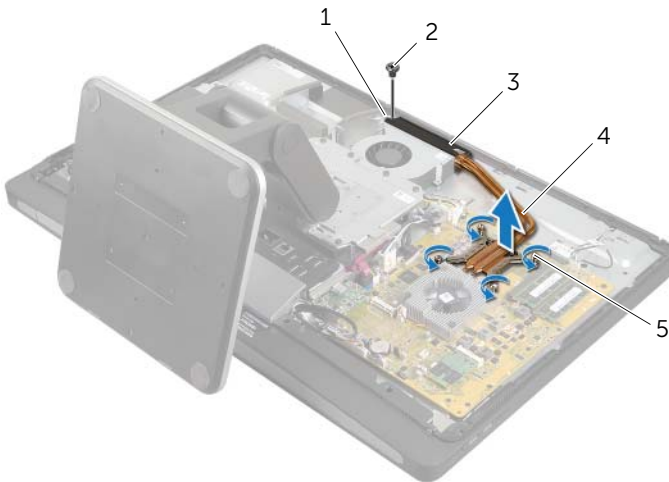
⚠ PERINGATAN: Sebelum menangani komponen internal komputer, baca informasi keselamatan yang diberikan bersama komputer Anda, lalu ikuti langkah-langkah dalam "Persiapan" pada halaman 11. Setelah mengerjakan bagian dalam komputer Anda, ikuti instruksi pada "Setelah Menangani Komponen Internal Komputer" pada halaman 13. Untuk informasi tambahan tentang praktik keselamatan terbaik, kunjungi Situs Kepatuhan Peraturan di dell.com/regulatory_compliance.

Langkah-langkah sebelumnya

- 1 Lepas penutup belakang. Lihat "Melepas Penutup Belakang" pada halaman 17.
- 2 Lepas pelindung board sistem. Lihat "Melepas Pelindung Board Sistem" pada halaman 31.

Prosedur

- 1 Lepaskan sekrup yang menguatkan ventilasi pendingin dan kabel pengardean ke penutup tengah.
- 2 Secara berurutan (ditunjukkan pada unit pendingin prosesor), longgarkan sekrup penahan yang mengencangkan unit pendingin prosesor ke board sistem.
- 3 Angkat unit pendingin prosesor dari board sistem.



1	kabel pengardean	2	sekrup
3	ventilasi pendinginan	4	unit pendingin prosesor
5	sekrup penahan (4)		

Memasang Kembali Unit Pendingin Prosesor



PERINGATAN: Sebelum menangani komponen internal komputer, baca informasi keselamatan yang diberikan bersama komputer Anda, lalu ikuti langkah-langkah dalam "Persiapan" pada halaman 11. Setelah mengerjakan bagian dalam komputer Anda, ikuti instruksi pada "Setelah Menangani Komponen Internal Komputer" pada halaman 13. Untuk informasi tambahan tentang praktik keselamatan terbaik, kunjungi Situs Kepatuhan Peraturan di [dell.com/regulatory_compliance](https://www.dell.com/regulatory_compliance).

Prosedur



CATATAN: Gemuk termal asli dapat dipakai kembali jika board sistem asli dan unit pendingin dipasang kembali bersama-sama. Jika board sistem atau unit pendingin diganti dengan yang baru, gunakan panel termal yang tersedia dalam kit untuk memastikan tercapainya konduktivitas termal.

- 1 Bersihkan pelumas termal dari bagian bawah unit pendingin prosesor, lalu oleskan kembali pelumas termal tersebut.
- 2 Sejajarkan sekrup penahan pada unit pendingin prosesor dengan lubang sekrup pada board sistem.
- 3 Secara berurutan (ditunjukkan pada unit pendingin prosesor), kencangkan sekrup penahan yang mengencangkan unit pendingin prosesor ke board sistem.
- 4 Pasang kembali sekrup yang menguatkan ventilasi pendingin dan kabel pengardean ke penutup tengah.

Langkah-langkah berikutnya

- 1 Pasang kembali pelindung board sistem. Lihat "Memasang Kembali Pelindung Board Sistem" pada halaman 32.
- 2 Pasang kembali penutup belakang. Lihat "Memasang Kembali Penutup Belakang" pada halaman 18.
- 3 Ikuti petunjuk dalam "Setelah Menangani Komponen Internal Komputer" pada halaman 13.

Melepas Prosesor

- ⚠ PERINGATAN:** Sebelum menangani komponen internal komputer, baca informasi keselamatan yang diberikan bersama komputer Anda, lalu ikuti langkah-langkah dalam "Persiapan" pada halaman 11. Setelah mengerjakan bagian dalam komputer Anda, ikuti instruksi pada "Setelah Menangani Komponen Internal Komputer" pada halaman 13. Untuk informasi tambahan tentang praktik keselamatan terbaik, kunjungi Situs Kepatuhan Peraturan di dell.com/regulatory_compliance.
- ⚠ WASPADA:** Prosesor sangatlah rentan. Pegang prosesor pada bagian tepinya saja dan jangan sentuh pada pin logamnya.

Langkah-langkah sebelumnya

- 1 Lepas penutup belakang. Lihat "Melepas Penutup Belakang" pada halaman 17.
- 2 Lepas pelindung board sistem. Lihat "Melepas Pelindung Board Sistem" pada halaman 31.
- 3 Lepas unit pendingin prosesor. Lihat "Melepaskan Unit Pendingin Prosesor" pada halaman 53.

Prosedur

- 1 Tekan tuas pelepas ke bawah, lalu tarik ke luar untuk melepaskannya dari tab yang menahannya.
- 2 Rentangkan tuas pelepas sepenuhnya untuk membuka penutup prosesor.
- 3 Angkat prosesor secara perlahan untuk melepaskannya dari soket prosesor.



1	tuas pelepas	2	penutup prosesor
3	tab penahan	4	prosesor

Memasang Kembali Prosesor

⚠ PERINGATAN: Sebelum menangani komponen internal komputer, baca informasi keselamatan yang diberikan bersama komputer Anda, lalu ikuti langkah-langkah dalam "Persiapan" pada halaman 11. Setelah mengerjakan bagian dalam komputer Anda, ikuti instruksi pada "Setelah Menangani Komponen Internal Komputer" pada halaman 13. Untuk informasi tambahan tentang praktik keselamatan terbaik, kunjungi Situs Kepatuhan Peraturan di dell.com/regulatory_compliance.

Prosedur

1 Pastikan bahwa tuas pelepasan pada soket prosesor telah dipanjangkan sepenuhnya dalam posisi terbuka.

⚠ PERHATIAN: Anda harus meletakkan prosesor dengan benar pada soket prosesor untuk mencegah kerusakan permanen pada prosesor.

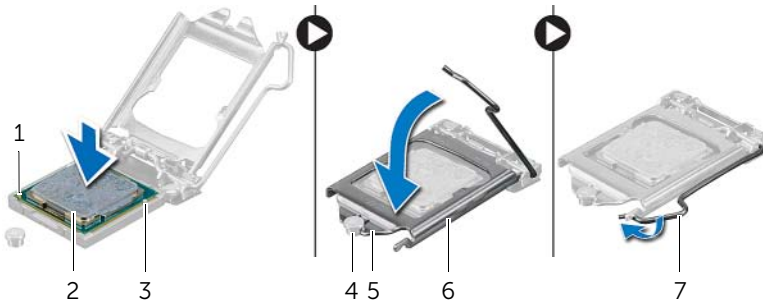
2 Sejajarkan takik pada prosesor dengan tab pada soket prosesor.

3 Sejajarkan sudut pin-1 pada prosesor dengan sudut pin-1 pada soket prosesor, dan kemudian tempatkan prosesor pada soket prosesor.

⚠ PERHATIAN: Pastikan bahwa takik penutup prosesor diposisikan di bawah tiang penyelemas.

4 Bila prosesor telah terpasang sepenuhnya pada soket, tutup penutup prosesor.

5 Putar tuas pelepasan ke bawah dan tempatkan di bawah tab pada penutup prosesor.



1	sudut pin-1 prosesor	2	prosesor
3	tab penyelemas (2)	4	tiang penyelemas
5	takik penutup prosesor	6	penutup prosesor
7	tuas pelepas		

Langkah-langkah berikutnya

- 1 Pasang kembali unit pendingin prosesor. Lihat "Memasang Kembali Unit Pendingin Prosesor" pada halaman 54.
- 2 Pasang kembali pelindung board sistem. Lihat "Memasang Kembali Pelindung Board Sistem" pada halaman 32.
- 3 Pasang kembali penutup belakang. Lihat "Memasang Kembali Penutup Belakang" pada halaman 18.
- 4 Ikuti petunjuk dalam "Setelah Menangani Komponen Internal Komputer" pada halaman 13.

Melepaskan Unit Catu Daya



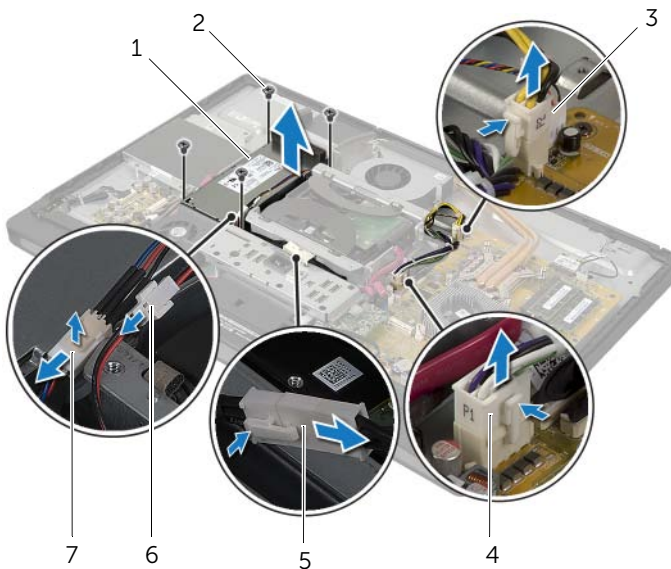
PERINGATAN: Sebelum menangani komponen internal komputer, baca informasi keselamatan yang diberikan bersama komputer Anda, lalu ikuti langkah-langkah dalam "Persiapan" pada halaman 11. Setelah mengerjakan bagian dalam komputer Anda, ikuti instruksi pada "Setelah Menangani Komponen Internal Komputer" pada halaman 13. Untuk informasi tambahan tentang praktik keselamatan terbaik, kunjungi Situs Kepatuhan Peraturan di dell.com/regulatory_compliance.

Langkah-langkah sebelumnya

- 1 Lepas penutup belakang. Lihat "Melepas Penutup Belakang" pada halaman 17.
- 2 Lepaskan penutup trim. Lihat "Melepaskan Penutup Trim" pada halaman 19.
- 3 Lepas dudukan. Lihat "Melepas Dudukan" pada halaman 21.
- 4 Lepaskan panel I/O. Lihat "Melepaskan Panel I/O" pada halaman 40.
- 5 Lepas pelindung board sistem. Lihat "Melepas Pelindung Board Sistem" pada halaman 31.

Prosedur

- 1 Tekan klip penguat dan lepaskan kabel utama catu daya dan kabel catu daya prosesor dari board sistem.
- 2 Lepaskan kabel catu daya utama dan kabek catu daya prosesor dari panduan peruteannya.
- 3 Tekan klip penguat pada konektor kabel port daya dan lepaskan kabel port daya dari unit catu daya.
- 4 Lepaskan kabel indikator catu daya dari unit catu daya.
- 5 Angkat klip penguat dan lepaskan kabel kipas catu daya dari unit catu daya.
- 6 Lepaskan sekrup yang menguatkan unit catu daya ke penutup tengah.
- 7 Angkat unit catu daya dari penutup tengah.



1	unit catu daya	2	sekrup (4)
3	konektor kabel catu daya prosesor	4	konektor kabel catu daya utama
5	kabel port daya	6	konektor kabel indikator catu daya
7	konektor kabel kipas catu daya		

Memasang Kembali Unit Catu Daya



PERINGATAN: Sebelum menangani komponen internal komputer, baca informasi keselamatan yang diberikan bersama komputer Anda, lalu ikuti langkah-langkah dalam "Persiapan" pada halaman 11. Setelah mengerjakan bagian dalam komputer Anda, ikuti instruksi pada "Setelah Menangani Komponen Internal Komputer" pada halaman 13. Untuk informasi tambahan tentang praktik keselamatan terbaik, kunjungi Situs Kepatuhan Peraturan di [dell.com/regulatory_compliance](https://www.dell.com/regulatory_compliance).

Prosedur

- 1 Sejajarkan lubang sekrup pada unit catu daya dengan lubang sekrup penutup tengah dan pasang kembali sekrup yang menguatkan unit catu daya ke penutup tengah.
- 2 Sambungkan kabel kipas catu daya, kabel indikator catu daya, dan kabel port daya ke unit catu daya.
- 3 Rutekan kabel catu daya utama dan kabel catu-daya melalui panduan peruteannya.
- 4 Sambungkan kabel catu daya utama dan kabel catu-daya ke board sistem.

Langkah-langkah berikutnya

- 1 Pasang kembali pelindung board sistem. Lihat "Memasang Kembali Pelindung Board Sistem" pada halaman 32.
- 2 Pasang kembali panel I/O. Lihat "Memasang Kembali Panel I/O" pada halaman 41.
- 3 Pasang kembali dudukan. Lihat "Memasang Kembali Dudukan" pada halaman 22.
- 4 Pasang kembali penutup trim. Lihat "Memasang Kembali Penutup Trim" pada halaman 20.
- 5 Pasang kembali penutup belakang. Lihat "Memasang Kembali Penutup Belakang" pada halaman 18.
- 6 Ikuti petunjuk dalam "Setelah Menangani Komponen Internal Komputer" pada halaman 13.

Melepaskan Keyboard Nirkabel/Penerima Mouse



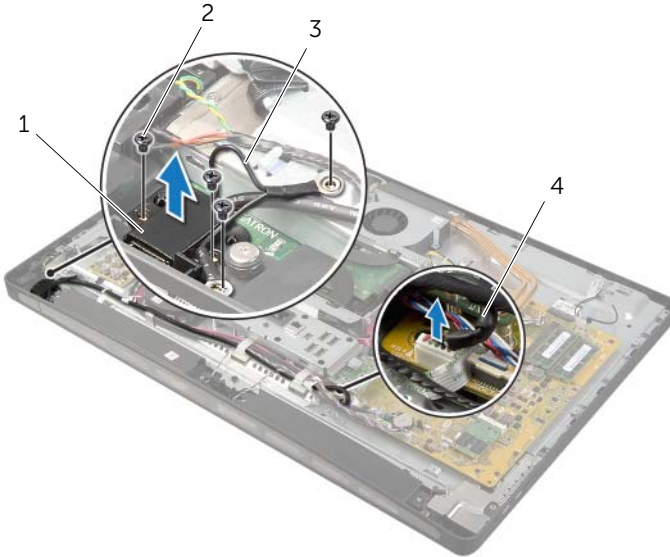
PERINGATAN: Sebelum menangani komponen internal komputer, baca informasi keselamatan yang diberikan bersama komputer Anda, lalu ikuti langkah-langkah dalam "Persiapan" pada halaman 11. Setelah mengerjakan bagian dalam komputer Anda, ikuti instruksi pada "Setelah Menangani Komponen Internal Komputer" pada halaman 13. Untuk informasi tambahan tentang praktik keselamatan terbaik, kunjungi Situs Kepatuhan Peraturan di dell.com/regulatory_compliance.

Langkah-langkah sebelumnya

- 1 Lepas penutup belakang. Lihat "Melepas Penutup Belakang" pada halaman 17.
- 2 Lepas dudukan. Lihat "Melepas Dudukan" pada halaman 21.
- 3 Lepaskan penutup trim. Lihat "Melepaskan Penutup Trim" pada halaman 19.
- 4 Lepaskan panel I/O. Lihat "Melepaskan Panel I/O" pada halaman 40.
- 5 Lepas pelindung board sistem. Lihat "Melepas Pelindung Board Sistem" pada halaman 31.
- 6 Lepaskan rangka dalam. Lihat "Melepaskan Bingkai Dalam" pada halaman 49.

Prosedur

- 1 Lepaskan sekrup yang menguatkan keyboard nirkabel/penerima mouse ke bezel display.
- 2 Lepaskan sekrup yang menguatkan kabel arde ke daya ke penutup tengah dan bezel display.
- 3 Lepaskan kabel keyboard nirkabel/penerima mouse dari board sistem.
- 4 Perhatikan rute kabel keyboard nirkabel/penerima mouse dan lepaskan kabel dari pengarah peruteannya.
- 5 Angkat keyboard nirkabel/mouse penerima bersama dengan kabelnya dari komputer.



1	keyboard nirkabel/penerima mouse	2	sekrup (4)
3	kabel arde (2)	4	kabel keyboard nirkabel/penerima mouse

Memasang Kembali Keyboard Nirkabel/ Penerima Mouse



PERINGATAN: Sebelum menangani komponen internal komputer, baca informasi keselamatan yang diberikan bersama komputer Anda, lalu ikuti langkah-langkah dalam "Persiapan" pada halaman 11. Setelah mengerjakan bagian dalam komputer Anda, ikuti instruksi pada "Setelah Menangani Komponen Internal Komputer" pada halaman 13. Untuk informasi tambahan tentang praktik keselamatan terbaik, kunjungi Situs Kepatuhan Peraturan di dell.com/regulatory_compliance.

Prosedur

- 1 Sejajarkan lubang sekrup pada keyboard nirkabel/penerima mouse dengan lubang sekrup pada bezel display.
- 2 Pasang kembali sekrup yang menguatkan keyboard nirkabel/penerima mouse ke bezel display.
- 3 Sejajarkan lubang sekrup pada kabel arde dengan lubang sekrup pada sasis dan bezel display.
- 4 Pasang kembali sekrup yang menguatkan kabel arde ke daya ke penutup tengah dan bezel display.
- 5 Rutekan kabel keyboard nirkabel/penerima mouse melalui pengarah peruteannya dan sambungkan kabelnya ke ke board sistem.

Langkah-langkah berikutnya

- 1 Pasang kembali rangka dalam. Lihat "Memasang Kembali Bingkai Dalam" pada halaman 50.
- 2 Pasang kembali pelindung board sistem. Lihat "Memasang Kembali Pelindung Board Sistem" pada halaman 32.
- 3 Pasang kembali panel I/O. Lihat "Memasang Kembali Panel I/O" pada halaman 41.
- 4 Pasang kembali dudukan. Lihat "Memasang Kembali Dudukan" pada halaman 22.
- 5 Pasang kembali penutup trim. Lihat "Memasang Kembali Penutup Trim" pada halaman 20.
- 6 Pasang kembali penutup belakang. Lihat "Memasang Kembali Penutup Belakang" pada halaman 18.
- 7 Ikuti petunjuk dalam "Setelah Menangani Komponen Internal Komputer" pada halaman 13.

Melepas Speaker



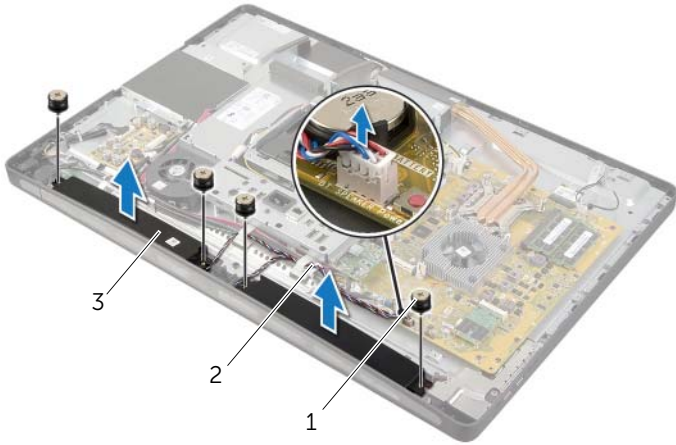
PERINGATAN: Sebelum menangani komponen internal komputer, baca informasi keselamatan yang diberikan bersama komputer Anda, lalu ikuti langkah-langkah dalam "Persiapan" pada halaman 11. Setelah mengerjakan bagian dalam komputer Anda, ikuti instruksi pada "Setelah Menangani Komponen Internal Komputer" pada halaman 13. Untuk informasi tambahan tentang praktik keselamatan terbaik, kunjungi Situs Kepatuhan Peraturan di dell.com/regulatory_compliance.

Langkah-langkah sebelumnya

- 1 Lepas penutup belakang. Lihat "Melepas Penutup Belakang" pada halaman 17.
- 2 Lepaskan penutup trim. Lihat "Melepaskan Penutup Trim" pada halaman 19.
- 3 Lepas dudukan. Lihat "Melepas Dudukan" pada halaman 21.
- 4 Lepaskan panel I/O. Lihat "Melepaskan Panel I/O" pada halaman 40.
- 5 Lepas pelindung board sistem. Lihat "Melepas Pelindung Board Sistem" pada halaman 31.
- 6 Lepaskan rangka dalam. Lihat "Melepaskan Bingkai Dalam" pada halaman 49.

Prosedur

- 1 Lepaskan kabel speaker dari board sistem.
- 2 Perhatikan rute kabel speaker dan lepaskan kabel speaker dari pengarah peruteannya.
- 3 Lepaskan sekrup yang menahan speaker ke bezel display.
- 4 Angkat speaker dari bezel display.



1	sekrup (4)	2	kabel speaker
3	speaker (2)		

Memasang Kembali Speaker



PERINGATAN: Sebelum menangani komponen internal komputer, baca informasi keselamatan yang diberikan bersama komputer Anda, lalu ikuti langkah-langkah dalam "Persiapan" pada halaman 11. Setelah mengerjakan bagian dalam komputer Anda, ikuti instruksi pada "Setelah Menangani Komponen Internal Komputer" pada halaman 13. Untuk informasi tambahan tentang praktik keselamatan terbaik, kunjungi Situs Kepatuhan Peraturan di dell.com/regulatory_compliance.

Prosedur

- 1 Sejajarkan lubang sekrup pada speaker dengan lubang sekrup pada bezel display.
- 2 Pasang kembali sekrup yang menguatkan speaker ke bezel display.
- 3 Rutekan kabel speaker melalui panduan jalur dan sambungkan kabel speaker ke board sistem.

Langkah-langkah berikutnya

- 1 Pasang kembali rangka dalam. Lihat "Memasang Kembali Bingkai Dalam" pada halaman 50.
- 2 Pasang kembali pelindung board sistem. Lihat "Memasang Kembali Pelindung Board Sistem" pada halaman 32.
- 3 Pasang kembali panel I/O. Lihat "Memasang Kembali Panel I/O" pada halaman 41.
- 4 Pasang kembali dudukan. Lihat "Memasang Kembali Dudukan" pada halaman 22.
- 5 Pasang kembali penutup trim. Lihat "Memasang Kembali Penutup Trim" pada halaman 20.
- 6 Pasang kembali penutup belakang. Lihat "Memasang Kembali Penutup Belakang" pada halaman 18.
- 7 Ikuti petunjuk dalam "Setelah Menangani Komponen Internal Komputer" pada halaman 13.

Melepaskan Board I/O



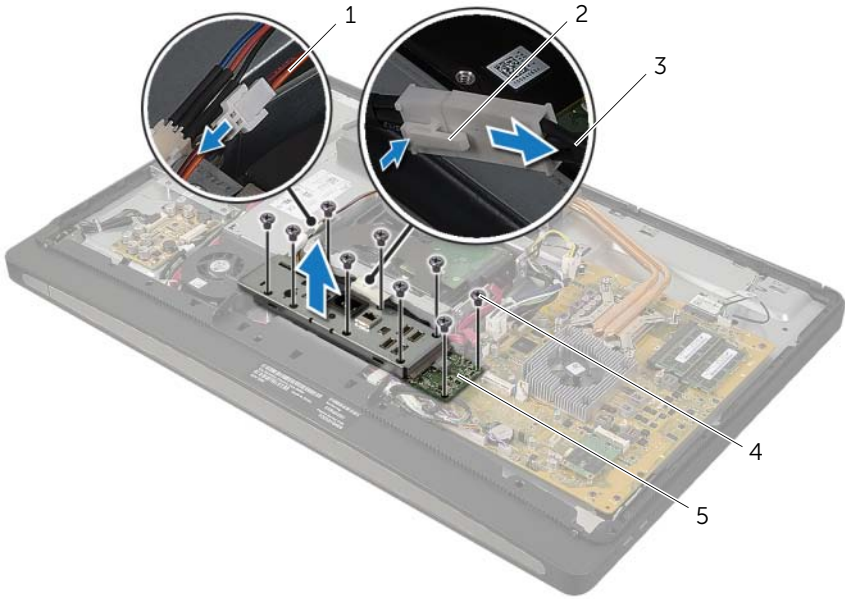
PERINGATAN: Sebelum menangani komponen internal komputer, baca informasi keselamatan yang diberikan bersama komputer Anda, lalu ikuti langkah-langkah dalam "Persiapan" pada halaman 11. Setelah mengerjakan bagian dalam komputer Anda, ikuti instruksi pada "Setelah Menangani Komponen Internal Komputer" pada halaman 13. Untuk informasi tambahan tentang praktik keselamatan terbaik, kunjungi Situs Kepatuhan Peraturan di dell.com/regulatory_compliance.

Langkah-langkah sebelumnya

- 1 Lepas penutup belakang. Lihat "Melepas Penutup Belakang" pada halaman 17.
- 2 Lepaskan penutup trim. Lihat "Melepaskan Penutup Trim" pada halaman 19.
- 3 Lepas dudukan. Lihat "Melepas Dudukan" pada halaman 21.
- 4 Lepaskan panel I/O. Lihat "Melepaskan Panel I/O" pada halaman 40.
- 5 Lepas pelindung board sistem. Lihat "Melepas Pelindung Board Sistem" pada halaman 31.

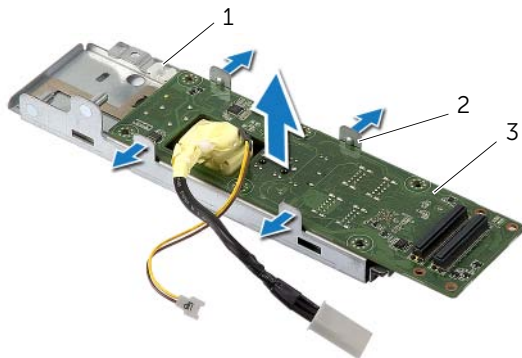
Prosedur

- 1 Lepaskan sekrup yang menguatkan unit board I/O ke penutup tengah.
- 2 Angkat unit board I/O dari penutup tengah dan balikkan unit board I/O.
- 3 Tekan klip penguat dan cabut kabel port daya.
- 4 Perhatikan perutean kabel indikator catu daya dan cabut kabel dari unit catu daya.
- 5 Angkat unit board I/O dari sasis.



1	kabel indikator catu daya	2	klip penahan
3	kabel port daya	4	sekrup (9)
5	unit board I/O		

- 6 Dorong tab penguat ke arah luar untuk melepaskan board I/O dan kemudian angkat board I/O dari braket board I/O.



1 braket board I/O

2 tab penguat (4)


3 papan I/O

Memasang Kembali Papan I/O



PERINGATAN: Sebelum menangani komponen internal komputer, baca informasi keselamatan yang diberikan bersama komputer Anda, lalu ikuti langkah-langkah dalam "Persiapan" pada halaman 11. Setelah mengerjakan bagian dalam komputer Anda, ikuti instruksi pada "Setelah Menangani Komponen Internal Komputer" pada halaman 13. Untuk informasi tambahan tentang praktik keselamatan terbaik, kunjungi Situs Kepatuhan Peraturan di [dell.com/regulatory_compliance](https://www.dell.com/regulatory_compliance).

Prosedur

- 1 Geser kabel port daya dan kabel indikator catu daya melalui slot pada braket board I/O.
- 2 Tempatkan board I/O di braket board I/O dan tekan tab penguyat untuk memperkuat board I/O pada braket board I/O.
- 3 Rutekan kabel indikator catu daya melalui pengarah peruteannya dan sambungkan kabelnya ke unit catu daya.
- 4 Sambungkan kabel port daya ke unit catu daya.
- 5 Sejajarkan lubang sekrup pada unit board I/O dengan lubang sekrup pada bagian penutup tengah.
- 6 Tekan unit perakitan board I/O-board untuk menyambungkan board I/O ke board sistem.
 -  **CATATAN:** Pastikan bahwa tidak ada kabel yang ditempatkan di bawah unit board I/O.
- 7 Pasang kembali sekrup yang menguatkan unit board I/O ke penutup tengah.

Langkah-langkah berikutnya

- 1 Pasang kembali pelindung board sistem. Lihat "Memasang Kembali Pelindung Board Sistem" pada halaman 32.
- 2 Pasang kembali panel I/O. Lihat "Memasang Kembali Panel I/O" pada halaman 41.
- 3 Pasang kembali dudukan. Lihat "Memasang Kembali Dudukan" pada halaman 22.
- 4 Pasang kembali penutup trim. Lihat "Memasang Kembali Penutup Trim" pada halaman 20.
- 5 Pasang kembali penutup belakang. Lihat "Memasang Kembali Penutup Belakang" pada halaman 18.
- 6 Ikuti petunjuk dalam "Setelah Menangani Komponen Internal Komputer" pada halaman 13.

Melepaskan Modul Antena



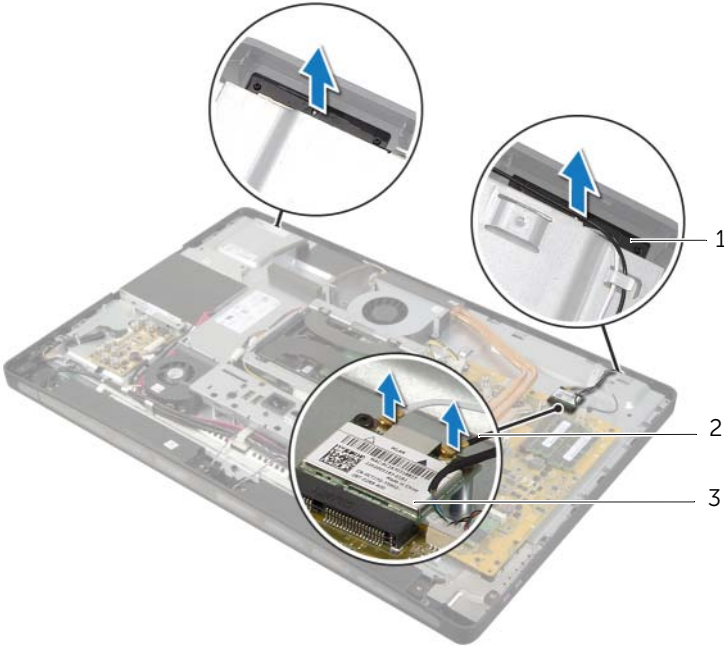
PERINGATAN: Sebelum menangani komponen internal komputer, baca informasi keselamatan yang diberikan bersama komputer Anda, lalu ikuti langkah-langkah dalam "Persiapan" pada halaman 11. Setelah mengerjakan bagian dalam komputer Anda, ikuti instruksi pada "Setelah Menangani Komponen Internal Komputer" pada halaman 13. Untuk informasi tambahan tentang praktik keselamatan terbaik, kunjungi Situs Kepatuhan Peraturan di dell.com/regulatory_compliance.

Langkah-langkah sebelumnya

- 1 Lepas penutup belakang. Lihat "Melepas Penutup Belakang" pada halaman 17.
- 2 Lepaskan penutup trim. Lihat "Melepaskan Penutup Trim" pada halaman 19.
- 3 Lepas dudukan. Lihat "Melepas Dudukan" pada halaman 21.
- 4 Lepaskan panel I/O. Lihat "Melepaskan Panel I/O" pada halaman 40.
- 5 Lepas pelindung board sistem. Lihat "Melepas Pelindung Board Sistem" pada halaman 31.
- 6 Lepaskan rangka dalam. Lihat "Melepaskan Bingkai Dalam" pada halaman 49.

Prosedur

- 1 Lepaskan kabel antenna nirkabel dari kartu mini nirkabel.
- 2 Perhatikan rute kabel antenna dan lepaskan kabel dari pengarah perutean.
- 3 Kelupas modul antenna dari bezel display.
- 4 Angkat modul antenna dari bezel display.



1 modul antenna (2)

2 kabel antenna (2)

3 Mini-Card nirkabel

Memasang Kembali Modul Antena



PERINGATAN: Sebelum menangani komponen internal komputer, baca informasi keselamatan yang diberikan bersama komputer Anda, lalu ikuti langkah-langkah dalam "Persiapan" pada halaman 11. Setelah mengerjakan bagian dalam komputer Anda, ikuti instruksi pada "Setelah Menangani Komponen Internal Komputer" pada halaman 13. Untuk informasi tambahan tentang praktik keselamatan terbaik, kunjungi Situs Kepatuhan Peraturan di dell.com/regulatory_compliance.

Prosedur

- 1 Sejajarkan modul antena dengan tiang penyejajaran pada bezel display dan tempelkan modul antena ke bezel layar.
- 2 Rutekan kabel antena melalui panduan jalur dan sambungkan kabel antena ke kartu mini nirkabel.

Langkah-langkah berikutnya

- 1 Pasang kembali rangka dalam. Lihat "Memasang Kembali Bingkai Dalam" pada halaman 50.
- 2 Pasang kembali pelindung board sistem. Lihat "Memasang Kembali Pelindung Board Sistem" pada halaman 32.
- 3 Pasang kembali panel I/O. Lihat "Memasang Kembali Panel I/O" pada halaman 41.
- 4 Pasang kembali dudukan. Lihat "Memasang Kembali Dudukan" pada halaman 22.
- 5 Pasang kembali penutup trim. Lihat "Memasang Kembali Penutup Trim" pada halaman 20.
- 6 Pasang kembali penutup belakang. Lihat "Memasang Kembali Penutup Belakang" pada halaman 18.
- 7 Ikuti petunjuk dalam "Setelah Menangani Komponen Internal Komputer" pada halaman 13.

Melepaskan Unit Tombol Daya



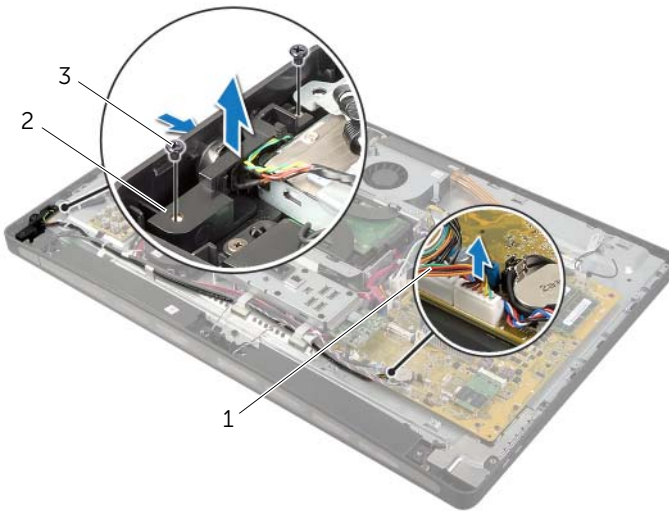
PERINGATAN: Sebelum menangani komponen internal komputer, baca informasi keselamatan yang diberikan bersama komputer Anda, lalu ikuti langkah-langkah dalam "Persiapan" pada halaman 11. Setelah mengerjakan bagian dalam komputer Anda, ikuti instruksi pada "Setelah Menangani Komponen Internal Komputer" pada halaman 13. Untuk informasi tambahan tentang praktik keselamatan terbaik, kunjungi Situs Kepatuhan Peraturan di dell.com/regulatory_compliance.

Langkah-langkah sebelumnya

- 1 Lepas penutup belakang. Lihat "Melepas Penutup Belakang" pada halaman 17.
- 2 Lepaskan penutup trim. Lihat "Melepaskan Penutup Trim" pada halaman 19.
- 3 Lepas dudukan. Lihat "Melepas Dudukan" pada halaman 21.
- 4 Lepas pelindung board sistem. Lihat "Melepas Pelindung Board Sistem" pada halaman 31.
- 5 Lepaskan rangka dalam. Lihat "Melepaskan Bingkai Dalam" pada halaman 49

Prosedur

- 1 Lepaskan kabel tombol daya dari board sistem.
- 2 Perhatikan rute kabel tombol daya dan lepaskan kabel tombol daya dari pengarah peruteannya.
- 3 Lepaskan sekrup yang menahan unit kamera ke unit tombol daya ke bezel display.
- 4 Tekan tombol daya ke dalam untuk melepaskannya dari slot pada bezel display dan kemudian angkat unit tombol daya secara perlahan dari bezel display.



1	kabel tombol daya
3	baut (2)

2	unit tombol daya
---	------------------

Memasang Kembali Unit Tombol Daya



PERINGATAN: Sebelum menangani komponen internal komputer, baca informasi keselamatan yang diberikan bersama komputer Anda, lalu ikuti langkah-langkah dalam "Persiapan" pada halaman 11. Setelah mengerjakan bagian dalam komputer Anda, ikuti instruksi pada "Setelah Menangani Komponen Internal Komputer" pada halaman 13. Untuk informasi tambahan tentang praktik keselamatan terbaik, kunjungi Situs Kepatuhan Peraturan di dell.com/regulatory_compliance.

Prosedur

- 1 Geser tombol daya ke dalam slot pada bezel display dan tempatkan unit tombol daya pada bezel display.
- 2 Sejajarkan lubang sekrup pada unit tombol daya dengan lubang sekrup pada bezel display.
- 3 Pasang kembali sekrup yang menguatkan unit tombol daya ke bezel display.
- 4 Rutekan kabel tombol daya melalui pengarah perutean dan sambungkan kabel tombol daya ke board sistem.

Langkah-langkah berikutnya

- 1 Pasang kembali rangka dalam. Lihat "Memasang Kembali Bingkai Dalam" pada halaman 50.
- 2 Pasang kembali pelindung board sistem. Lihat "Memasang Kembali Pelindung Board Sistem" pada halaman 32.
- 3 Pasang kembali dudukan. Lihat "Memasang Kembali Dudukan" pada halaman 22.
- 4 Pasang kembali penutup trim. Lihat "Memasang Kembali Penutup Trim" pada halaman 20.
- 5 Pasang kembali penutup belakang. Lihat "Memasang Kembali Penutup Belakang" pada halaman 18.
- 6 Ikuti petunjuk dalam "Setelah Menangani Komponen Internal Komputer" pada halaman 13.

Melepas Board Sistem



PERINGATAN: Sebelum menangani komponen internal komputer, baca informasi keselamatan yang diberikan bersama komputer Anda, lalu ikuti langkah-langkah dalam "Persiapan" pada halaman 11. Setelah mengerjakan bagian dalam komputer Anda, ikuti instruksi pada "Setelah Menangani Komponen Internal Komputer" pada halaman 13. Untuk informasi tambahan tentang praktik keselamatan terbaik, kunjungi Situs Kepatuhan Peraturan di dell.com/regulatory_compliance.



CATATAN: Tag Servis untuk komputer Anda tersimpan pada board sistem. Anda harus memasukkan Tag Servis di dalam pengaturan sistem setelah Anda memasang kembali board sistem.



CATATAN: Sebelum memutuskan sambungan kabel dari board sistem, catat lokasi konektor sehingga Anda dapat menyambungkannya kembali setelah Anda memasang kembali board sistem.

Langkah-langkah sebelumnya

- 1 Lepas penutup belakang. Lihat "Melepas Penutup Belakang" pada halaman 17.
- 2 Lepaskan penutup trim. Lihat "Melepaskan Penutup Trim" pada halaman 19.
- 3 Lepas dudukan. Lihat "Melepas Dudukan" pada halaman 21.
- 4 Lepaskan panel I/O. Lihat "Melepaskan Panel I/O" pada halaman 40.
- 5 Lepas pelindung board sistem. Lihat "Melepas Pelindung Board Sistem" pada halaman 31.
- 6 Ikuti petunjuk dari langkah 1 hingga langkah 5 dalam "Melepaskan Board I/O" pada halaman 67.
- 7 Lepaskan modul memori. Lihat "Melepaskan Modul Memori" pada halaman 28.
- 8 Lepaskan kartu mini mSATA. Lihat "Melepaskan Kartu Mini mSATA" pada halaman 47.
- 9 Lepas mini-card nirkabel. Lihat "Melepas Mini-Card Nirkabel" pada halaman 44.
- 10 Lepas unit pendingin prosesor. Lihat "Melepaskan Unit Pendingin Prosesor" pada halaman 53.
- 11 Lepas prosesor. Lihat "Melepas Prosesor" pada halaman 55.

Prosedur

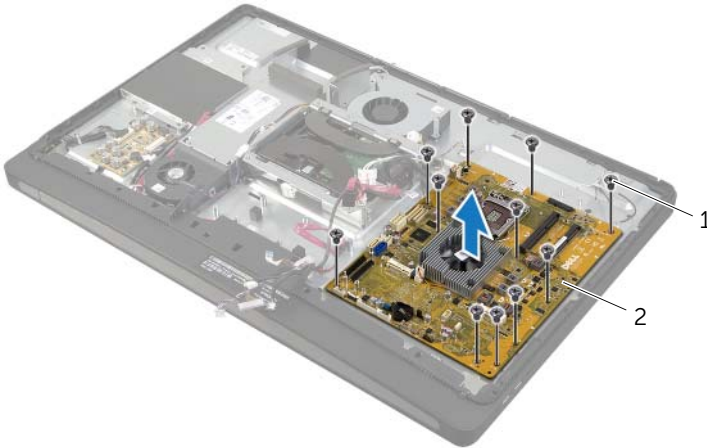
1 Lepas semua kabel yang tersambung ke board sistem.



CATATAN: Untuk informasi tentang lokasi konektor, lihat "Komponen Board Sistem" pada halaman 15.

2 Lepaskan sekrup yang menguatkan board sistem ke penutup tengah.

3 Angkat board sistem dari penutup tengah.



1 sekrup (11)

2 board sistem

Memasang Kembali Board Sistem



PERINGATAN: Sebelum menangani komponen internal komputer, baca informasi keselamatan yang diberikan bersama komputer Anda, lalu ikuti langkah-langkah dalam "Persiapan" pada halaman 11. Setelah mengerjakan bagian dalam komputer Anda, ikuti instruksi pada "Setelah Menangani Komponen Internal Komputer" pada halaman 13. Untuk informasi tambahan tentang praktik keselamatan terbaik, kunjungi Situs Kepatuhan Peraturan di dell.com/regulatory_compliance.



CATATAN: Tag Servis untuk komputer Anda tersimpan pada board sistem. Anda harus memasukkan Tag Servis ke dalam pengaturan sistem setelah Anda memasang kembali board sistem.

Prosedur

- 1 Sejajarkan lubang sekrup pada board sistem dengan lubang sekrup pada penutup tengah.
- 2 Pasang kembali sekrup yang menguatkan board sistem ke penutup tengah.
- 3 Sambungkan kabel yang dicabut ke board sistem.

Langkah-langkah berikutnya

- 1 Pasang kembali prosesor. Lihat "Memasang Kembali Prosesor" pada halaman 56.
- 2 Pasang kembali unit pendingin prosesor. Lihat "Memasang Kembali Unit Pendingin Prosesor" pada halaman 54.
- 3 Pasang kembali mini-card nirkabel. Lihat "Memasang Kembali Mini-Card Nirkabel" pada halaman 46.
- 4 Pasang kembali kartu mini mSATA. Lihat "Memasang Kembali Kartu Mini mSATA" pada halaman 48.
- 5 Pasang kembali modul memori. Lihat "Memasang Kembali Modul Memori" pada halaman 30.
- 6 Ikuti petunjuk dari langkah 3 hingga langkah 7 dalam "Memasang Kembali Papan I/O" pada halaman 70.
- 7 Pasang kembali pelindung board sistem. Lihat "Memasang Kembali Pelindung Board Sistem" pada halaman 32.
- 8 Pasang kembali panel I/O. Lihat "Memasang Kembali Panel I/O" pada halaman 41.
- 9 Pasang kembali dudukan. Lihat "Memasang Kembali Dudukan" pada halaman 22.
- 10 Pasang kembali penutup trim. Lihat "Memasang Kembali Penutup Trim" pada halaman 20.
- 11 Pasang kembali penutup belakang. Lihat "Memasang Kembali Penutup Belakang" pada halaman 18.
- 12 Ikuti petunjuk dalam "Setelah Menangani Komponen Internal Komputer" pada halaman 13.

Memasukkan Tag Servis dalam pengaturan sistem

- 1 Hidupkan komputer.
- 2 Tekan <F2> saat POST berlangsung untuk membuka program konfigurasi sistem.
- 3 Navigasikan ke tab **Utama** dan masukkan Tag Servis dalam bidang **Input Tag Servis**. Lihat "Pilihan System Setup (Konfigurasi Sistem)" pada halaman 105.

Melepaskan Board I/O Samping



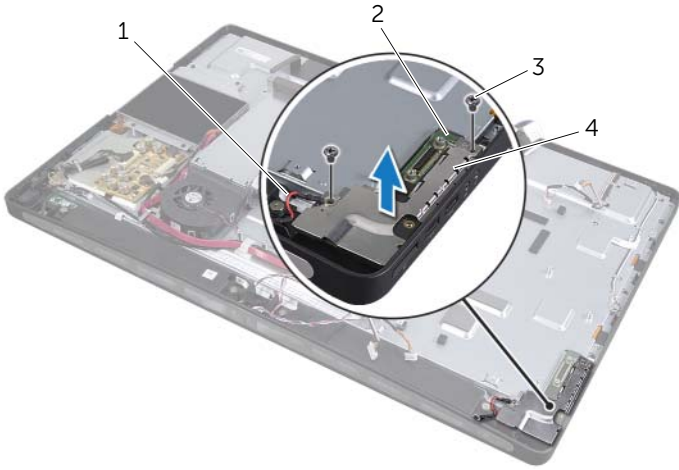
PERINGATAN: Sebelum menangani komponen internal komputer, baca informasi keselamatan yang diberikan bersama komputer Anda, lalu ikuti langkah-langkah dalam "Persiapan" pada halaman 11. Setelah mengerjakan bagian dalam komputer Anda, ikuti instruksi pada "Setelah Menangani Komponen Internal Komputer" pada halaman 13. Untuk informasi tambahan tentang praktik keselamatan terbaik, kunjungi Situs Kepatuhan Peraturan di dell.com/regulatory_compliance.

Langkah-langkah sebelumnya

- 1 Lepas penutup belakang. Lihat "Melepas Penutup Belakang" pada halaman 17.
- 2 Lepaskan penutup trim. Lihat "Melepaskan Penutup Trim" pada halaman 19.
- 3 Lepas dudukan. Lihat "Melepas Dudukan" pada halaman 21.
- 4 Lepaskan panel I/O. Lihat "Melepaskan Panel I/O" pada halaman 40.
- 5 Lepas pelindung board sistem. Lihat "Melepas Pelindung Board Sistem" pada halaman 31.
- 6 Lepaskan rangka dalam. Lihat "Melepaskan Bingkai Dalam" pada halaman 49.
- 7 Ikuti petunjuk dari langkah 1 hingga langkah 5 dalam "Melepaskan Board I/O" pada halaman 67.
- 8 Lepaskan kabel antena dari mini-card nirkabel. Lihat "Melepas Mini-Card Nirkabel" pada halaman 44.
- 9 Lepas unit pendingin prosesor. Lihat "Melepaskan Unit Pendingin Prosesor" pada halaman 53.
- 10 Ikuti petunjuk dari langkah 1 hingga langkah 3 dalam "Melepas Board Sistem" pada halaman 77.

Prosedur

- 1 Lepaskan sekrup yang mengencangkan pelindung board I/O samping ke bezel display.
- 2 Angkat pelindung board I/O samping dari board I/O samping.



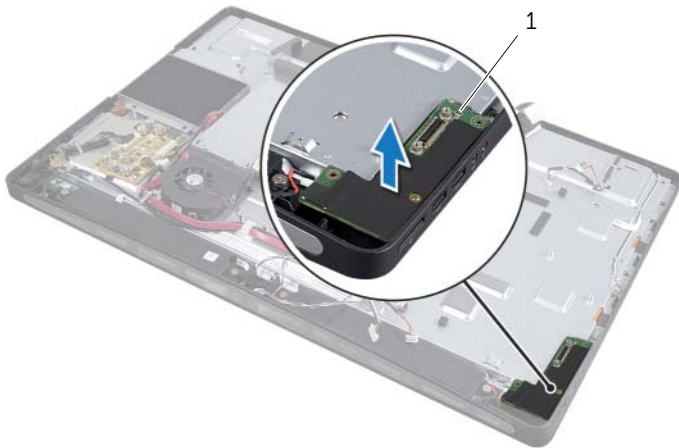
1 kabel pengardean

2 board I/O samping

3 baut (2)

4 pelindung board I/O samping

- 3 Angkat board I/O samping secara perlahan mulai dari tepi dalam lalu longgarkan port pada board I/O samping dari slot pada bezel display.



1 board I/O samping

Memasang Kembali Board I/O Samping



PERINGATAN: Sebelum menangani komponen internal komputer, baca informasi keselamatan yang diberikan bersama komputer Anda, lalu ikuti langkah-langkah dalam "Persiapan" pada halaman 11. Setelah mengerjakan bagian dalam komputer Anda, ikuti instruksi pada "Setelah Menangani Komponen Internal Komputer" pada halaman 13. Untuk informasi tambahan tentang praktik keselamatan terbaik, kunjungi Situs Kepatuhan Peraturan di dell.com/regulatory_compliance.

Prosedur

- 1 Geser port pada board I/O samping ke dalam slot pada bezel display dan sejajarkan lubang sekrup pada board I/O samping dengan lubang sekrup pada bezel display.
- 2 Sejajarkan lubang sekrup pada sisi pelindung board I/O dengan lubang sekrup pada bezel display lalu tempatkan sisi pelindung board I/O di board sisi I/O.
- 3 Pasang kembali sekrup yang menguatkan pelindung board I/O samping ke bezel display.



CATATAN: Pastikan untuk menguatkan kabel grounding dengan sekrup yang sama yang menguatkan pelindung I/O samping ke bezel display.

Langkah-langkah berikutnya

- 1 Ikuti petunjuk dari langkah 1 hingga langkah 3 dalam "Memasang Kembali Board Sistem" pada halaman 79.
- 2 Pasang kembali unit pendingin prosesor. Lihat "Memasang Kembali Unit Pendingin Prosesor" pada halaman 54.
- 3 Sambungkan kabel antena ke mini-card nirkabel. Lihat "Memasang Kembali Mini-Card Nirkabel" pada halaman 46.
- 4 Ikuti petunjuk dari langkah 3 hingga langkah 7 dalam "Memasang Kembali Papan I/O" pada halaman 70.
- 5 Pasang kembali rangka dalam. Lihat "Memasang Kembali Bingkai Dalam" pada halaman 50.
- 6 Pasang kembali pelindung board sistem. Lihat "Memasang Kembali Pelindung Board Sistem" pada halaman 32.
- 7 Pasang kembali panel I/O. Lihat "Memasang Kembali Panel I/O" pada halaman 41.
- 8 Pasang kembali dudukan. Lihat "Memasang Kembali Dudukan" pada halaman 22.
- 9 Pasang kembali penutup trim. Lihat "Memasang Kembali Penutup Trim" pada halaman 20.
- 10 Pasang kembali penutup belakang. Lihat "Memasang Kembali Penutup Belakang" pada halaman 18.
- 11 Ikuti petunjuk dalam "Setelah Menangani Komponen Internal Komputer" pada halaman 13.

Melepas Penutup Tengah



PERINGATAN: Sebelum menangani komponen internal komputer, baca informasi keselamatan yang diberikan bersama komputer Anda, lalu ikuti langkah-langkah dalam "Persiapan" pada halaman 11. Setelah mengerjakan bagian dalam komputer Anda, ikuti instruksi pada "Setelah Menangani Komponen Internal Komputer" pada halaman 13. Untuk informasi tambahan tentang praktik keselamatan terbaik, kunjungi Situs Kepatuhan Peraturan di dell.com/regulatory_compliance.



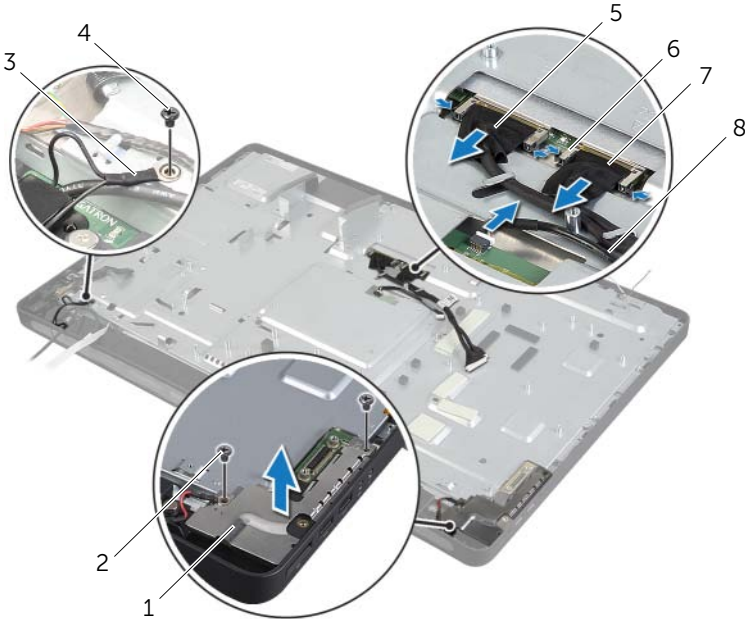
PERINGATAN: Penutup tengah ini berat jika berbagai komponen ditempelkan ke penutup. Sebaiknya ada dua orang yang melepaskan dan memasang kembali penutup tengah saat komponen ditempelkan ke penutup.

Langkah-langkah sebelumnya

- 1 Lepas penutup belakang. Lihat "Melepas Penutup Belakang" pada halaman 17.
- 2 Lepaskan penutup trim. Lihat "Melepaskan Penutup Trim" pada halaman 19.
- 3 Lepas dudukan. Lihat "Melepas Dudukan" pada halaman 21.
- 4 Ikuti petunjuk dari langkah 1 hingga langkah 2 dalam "Melepas Hard Drive" pada halaman 35.
- 5 Lepaskan sangkar hard disk. Lihat "Melepaskan Sangkar Hard Disk" pada halaman 38.
- 6 Ikuti petunjuk dari langkah 1 hingga langkah 2 dalam "Melepas Drive Optik" pada halaman 25.
- 7 Lepaskan panel I/O. Lihat "Melepaskan Panel I/O" pada halaman 40.
- 8 Lepas pelindung board sistem. Lihat "Melepas Pelindung Board Sistem" pada halaman 31.
- 9 Lepaskan rangka dalam. Lihat "Melepaskan Bingkai Dalam" pada halaman 49.
- 10 Ikuti petunjuk dari langkah 1 hingga langkah 5 dalam "Melepaskan Board I/O" pada halaman 67.
- 11 Lepas kipas unit pendingin prosesor. Lihat "Melepaskan Kipas Unit Pendingin Prosesor" pada halaman 51.
- 12 Lepas unit pendingin prosesor. Lihat "Melepaskan Unit Pendingin Prosesor" pada halaman 53.
- 13 Lepaskan kipas catu daya. Lihat "Melepas Kipas Catu Daya" pada halaman 33.
- 14 Lepas unit catu daya. Lihat "Melepaskan Unit Catu Daya" pada halaman 58.
- 15 Lepas papan konverter. Lihat "Melepas Papan Konverter" pada halaman 23.
- 16 Ikuti petunjuk dari langkah 1 hingga langkah 3 dalam "Melepas Board Sistem" pada halaman 77.

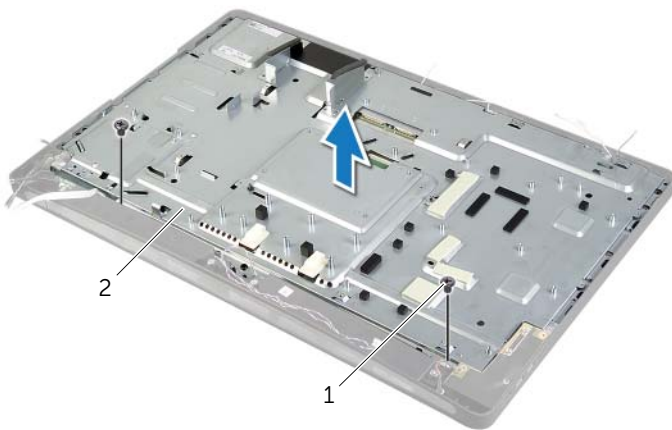
Prosedur

- 1 Lepaskan sekrup yang menguatkan pelindung board I/O samping ke sasis.
- 2 Angkat pelindung board I/O samping dari board I/O samping.
- 3 Lepaskan sekrup yang menguatkan kabel pengardean ke penutup tengah.
- 4 Tekan klip penguat dan cabut kabel LVDS dari unit display.
- 5 Cabut kabel layar sentuh dari papan display.



1	pelindung board I/O	2	baut (2)
3	kabel pengardean	4	sekrup kabel arde
5	Kabel LVDS (LVDS1)	6	klip penahan (4)
7	Kabel LVDS (LVDS2)	8	kabel layar sentuh

- 6 Lepaskan sekrup yang menguatkan bingkai tengah ke bezel display.
- 7 Lepaskan semua kabel dari pemandu perutean pada penutup tengah.
- 8 Angkat penutup tengah dari display.



1	baut (2)	2	penutup tengah
---	----------	---	----------------

Memasang Kembali Penutup Tengah



PERINGATAN: Sebelum menangani komponen internal komputer, baca informasi keselamatan yang diberikan bersama komputer Anda, lalu ikuti langkah-langkah dalam "Persiapan" pada halaman 11. Setelah mengerjakan bagian dalam komputer Anda, ikuti instruksi pada "Setelah Menangani Komponen Internal Komputer" pada halaman 13. Untuk informasi tambahan tentang praktik keselamatan terbaik, kunjungi Situs Kepatuhan Peraturan di dell.com/regulatory_compliance.

Prosedur

- 1 Sejajarkan lubang sekrup pada penutup tengah dengan lubang sekrup pada bezel display.
- 2 Pasang kembali sekrup yang menguatkan penutup tengah ke bezel display.
- 3 Rutekan semua kabel melalui pemandu peruteannya pada bingkai tengah.
- 4 Sambungkan LVDS dan kabel layar sentuh ke unit display.
- 5 Pasang kembali sekrup yang menguatkan kabel pengardean ke penutup tengah.
- 6 Sejajarkan lubang sekrup pada pelindung board I/O dengan lubang sekrup pada bezel display dan pelindung board I/O samping pada board I/O samping.
- 7 Pasang kembali sekrup yang menguatkan pelindung board I/O samping ke bezel display.

Langkah-langkah berikutnya

- 1** Ikuti petunjuk dari langkah 1 hingga langkah 3 dalam "Memasang Kembali Board Sistem" pada halaman 79.
- 2** Pasang kembali board konverter. Lihat "Memasang Kembali Papan Konverter" pada halaman 24.
- 3** Pasang kembali unit catu daya. Lihat "Memasang Kembali Unit Catu Daya" pada halaman 60.
- 4** Pasang kembali kipas catu daya. Lihat "Memasang Kembali Kipas Catu Daya" pada halaman 34.
- 5** Pasang kembali unit pendingin prosesor. Lihat "Memasang Kembali Unit Pendingin Prosesor" pada halaman 54.
- 6** Pasang kembali kipas unit pendingin prosesor. Lihat "Memasang Kembali Kipas Unit Pendingin Prosesor" pada halaman 52.
- 7** Ikuti petunjuk dari langkah 3 hingga langkah 7 dalam "Memasang Kembali Papan I/O" pada halaman 70.
- 8** Pasang kembali rangka dalam. Lihat "Memasang Kembali Bingkai Dalam" pada halaman 50.
- 9** Pasang kembali pelindung board sistem. Lihat "Memasang Kembali Pelindung Board Sistem" pada halaman 32.
- 10** Pasang kembali panel I/O. Lihat "Memasang Kembali Panel I/O" pada halaman 41.
- 11** Ikuti petunjuk dari langkah 2 hingga langkah 4 dalam "Memasang Kembali Drive Optik" pada halaman 27.
- 12** Pasang kembali sangkar hard disk. Lihat "Memasang Kembali Sangkar Hard Disk" pada halaman 39.
- 13** Ikuti petunjuk dari langkah 2 hingga langkah 3 dalam "Memasang Kembali Hard Drive" pada halaman 37.
- 14** Pasang kembali dudukan. Lihat "Memasang Kembali Dudukan" pada halaman 22.
- 15** Pasang kembali penutup trim. Lihat "Memasang Kembali Penutup Trim" pada halaman 20.
- 16** Pasang kembali penutup belakang. Lihat "Memasang Kembali Penutup Belakang" pada halaman 18.
- 17** Ikuti petunjuk dalam "Setelah Menangani Komponen Internal Komputer" pada halaman 13.

Melepas Panel Layar



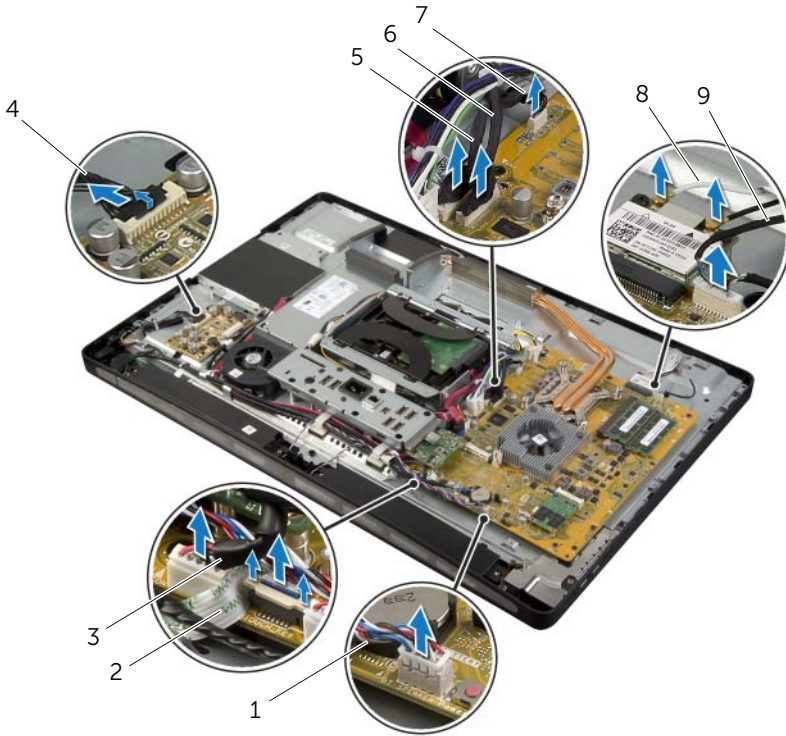
PERINGATAN: Sebelum menangani komponen internal komputer, baca informasi keselamatan yang diberikan bersama komputer Anda, lalu ikuti langkah-langkah dalam "Persiapan" pada halaman 11. Setelah mengerjakan bagian dalam komputer Anda, ikuti instruksi pada "Setelah Menangani Komponen Internal Komputer" pada halaman 13. Untuk informasi tambahan tentang praktik keselamatan terbaik, kunjungi Situs Kepatuhan Peraturan di dell.com/regulatory_compliance.

Langkah-langkah sebelumnya

- 1 Lepas penutup belakang. Lihat "Melepas Penutup Belakang" pada halaman 17.
- 2 Lepaskan penutup trim. Lihat "Melepaskan Penutup Trim" pada halaman 19.
- 3 Lepas dudukan. Lihat "Melepas Dudukan" pada halaman 21.
- 4 Lepaskan panel I/O. Lihat "Melepaskan Panel I/O" pada halaman 40.
- 5 Lepas pelindung board sistem. Lihat "Melepas Pelindung Board Sistem" pada halaman 31.
- 6 Lepaskan rangka dalam. Lihat "Melepaskan Bingkai Dalam" pada halaman 49.
- 7 Lepas kipas unit pendingin prosesor. Lihat "Melepaskan Kipas Unit Pendingin Prosesor" pada halaman 51.

Prosedur

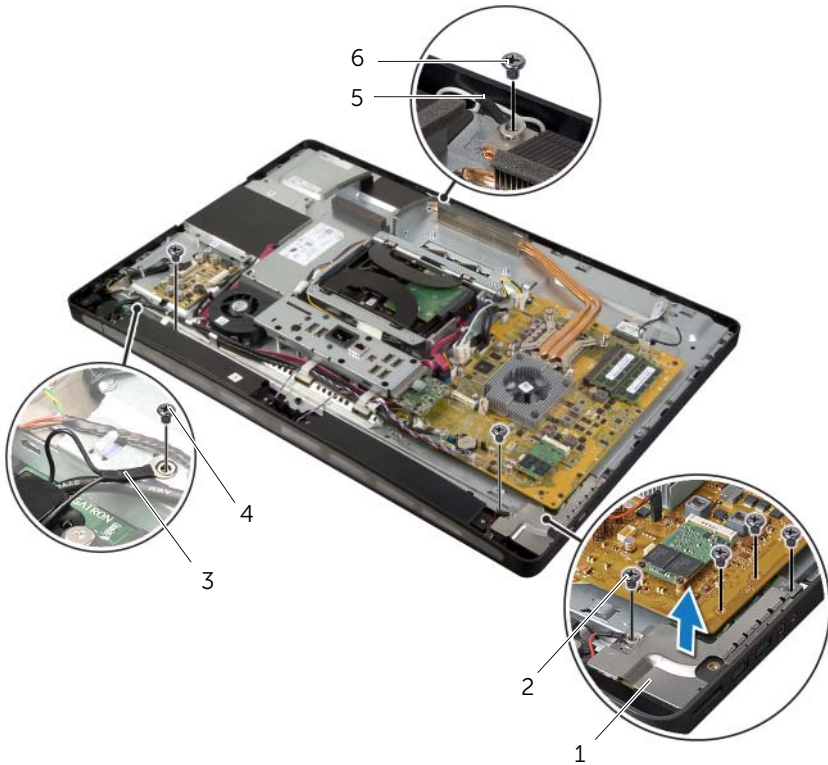
- 1 Lepaskan kabel tombol daya, kabel speaker, kabel kamera, kabel kontrol pengaturan sumber input/display, kabel penerima keyboard/mouse, kabel LVDS, dan kabel layar sentuh dari board sistem dan lepaskan kabel dari pemandu peruteannya.
- 2 Lepaskan kabel antena dari kartu mini nirkabel dan lepaskan kabel antena dari pengarah peruteannya.



1	kabel speaker	2	kabel kontrol sumber input/ pengaturan display
3	kabel penerima keyboard nirkabel/ penerima mouse	4	kabel tombol daya
5	Kabel LVDS (LVDS1)	6	Kabel LVDS (LVDS2)
7	kabel layar sentuh	8	kabel antena (2)
9	kabel kamera		

- 3 Lepaskan sekrup yang menguatkan kabel pengardean ke ventilasi pendinginan prosesor.

- 4 Lepaskan sekrup yang menguatkan kabel arde dari jala speaker kanan ke penutup tengah.
- 5 Lepaskan sekrup yang menguatkan board sistem ke board I/O samping.
- 6 Lepaskan sekrup yang mengencangkan pelindung board I/O samping ke bezel display dan lepaskan pelindung board I/O samping.

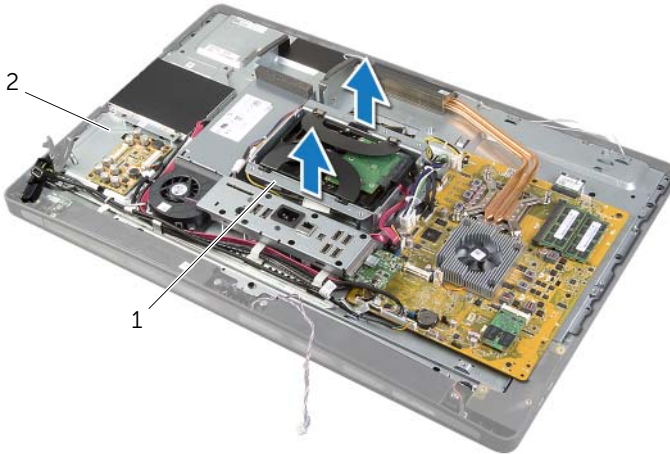


1	pelindung board I/O samping	2	sekrup (4)
3	kabel pengardean	4	sekrup kabel arde
5	kabel arde ventilasi pendinginan prosesor	6	sekrup kabel arde



PERINGATAN: Penutup tengah ini berat jika berbagai komponen ditempelkan ke penutup. Sebaiknya ada dua orang yang melepaskan dan memasang kembali penutup tengah saat komponen ditempelkan ke penutup.

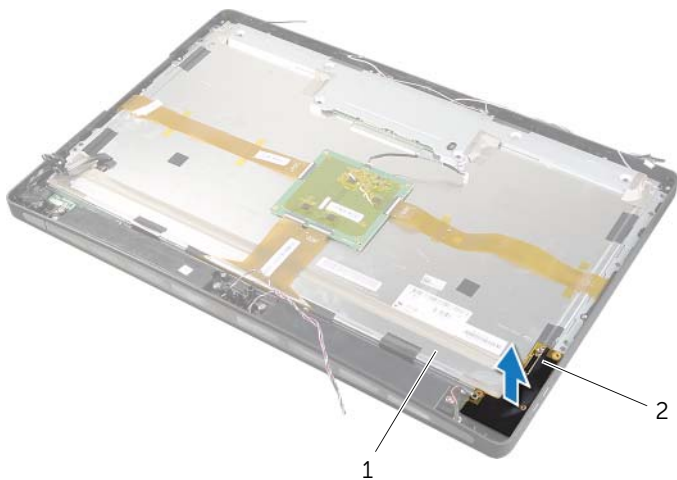
- 7 Menggunakan sangkar hard disk, unit tengah secara perlahan bersama dengan komponen dan longgarkan kabel keluar dari slotnya.



1 rangka hard disk

2 unit penutup tengah

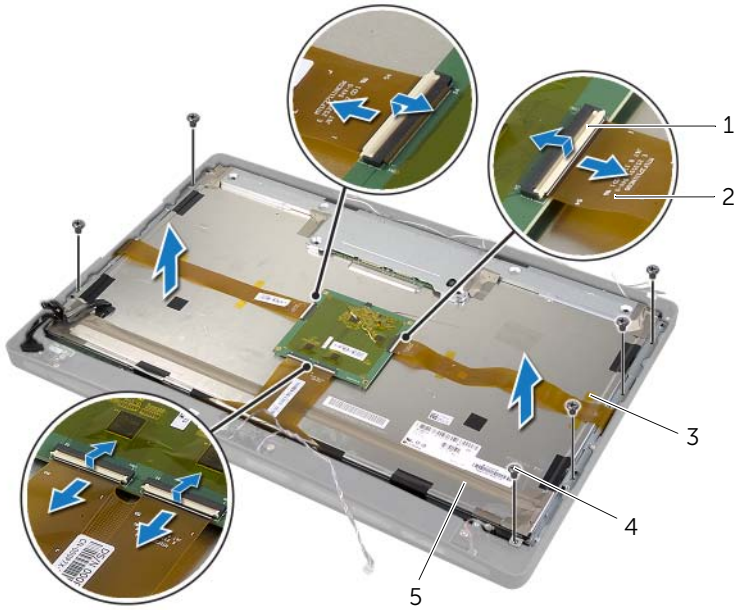
- 8 Angkat board I/O samping secara perlahan mulai dari tepi dalam lalu longgarkan port pada board I/O samping dari slot pada bezel display.



1 unit layar

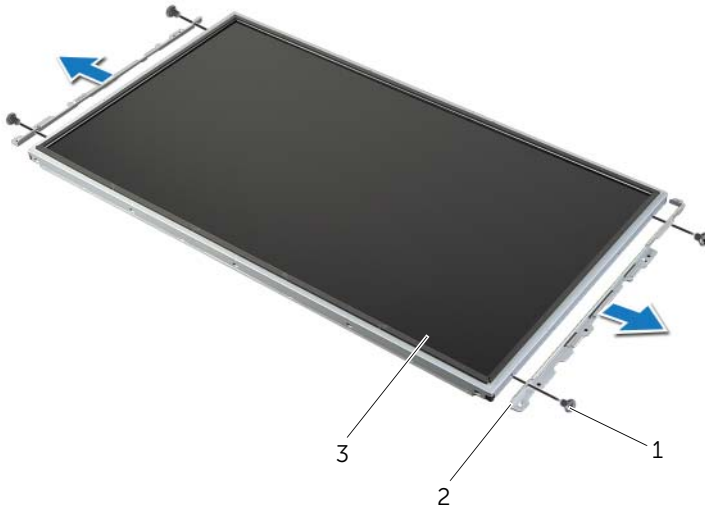
2 board I/O samping

- 9 Tarik tab dan lepaskan kabel pita dari unit display.
- 10 Cabut perekat yang menguatkan kabel pita ke unit display.
- 11 Lepas sekrup yang menguatkan unit display ke bezel display.
- 12 Angkat unit display dari sasis.



1	tab (4)	2	kabel pita (4)
3	perekat	4	sekrup (6)
5	unit layar		

- 13** Lepaskan sekrup yang menguatkan braket display ke panel display dan lepaskan braket display.



1	sekrup (4)	2	braket layar (2)
3	panel layar		

Memasang Kembali Panel Layar



PERINGATAN: Sebelum menangani komponen internal komputer, baca informasi keselamatan yang diberikan bersama komputer Anda, lalu ikuti langkah-langkah dalam "Persiapan" pada halaman 11. Setelah mengerjakan bagian dalam komputer Anda, ikuti instruksi pada "Setelah Menangani Komponen Internal Komputer" pada halaman 13. Untuk informasi tambahan tentang praktik keselamatan terbaik, kunjungi Situs Kepatuhan Peraturan di dell.com/regulatory_compliance.



PERINGATAN: Penutup tengah ini berat jika berbagai komponen ditempelkan ke penutup. Sebaiknya ada dua orang yang melepaskan dan memasang kembali penutup tengah saat komponen ditempelkan ke penutup.

Prosedur

- 1 Sejajarkan lubang sekrup pada braket layar dengan lubang sekrup pada panel layar.
- 2 Pasang kembali sekrup yang mengencangkan braket layar ke panel layar.
- 3 Sejajarkan lubang sekrup pada unit display dengan lubang sekrup pada bezel display dan tempatkan secara perlahan unit display di atas bezel display.



CATATAN: Pastikan bahwa tidak ada kabel yang ditempatkan di bawah unit display.

- 4 Pasang kembali sekrup yang menguatkan unit display ke bezel display.
- 5 Masukkan kabel pita ke dalam konektornya dan tekan tab untuk menguatkan kabel.
- 6 Pasang perekat yang menguatkan kabel pita ke unit display.
- 7 Geser port pada board I/O samping ke dalam slot pada bezel display dan sejajarkan lubang sekrup pada board I/O samping dengan lubang sekrup pada bezel display.




PERINGATAN: Penutup tengah ini berat jika berbagai komponen ditempelkan ke penutup. Sebaiknya ada dua orang yang melepaskan dan memasang kembali penutup tengah saat komponen ditempelkan ke penutup.

- 8 Menggunakan sangkar hard disk, sejajarkan bagian bawah unit penutup tengah dengan bezel display dan turunkan unit penutup tengah ke dalam bezel display.
- 9 Rutekan kabel LVDS dan layar sentuh melalui slotnya di penutup tengah.
- 10 Tempatkan unit penutup tengah ke dalam bezel display.



CATATAN: Pastikan bahwa semua kabel telah dirutekan melalui panduan perutean dan tidak ada kabel yang ditempatkan di bawah penutup tengah.

- 11 Sejajarkan lubang sekrup pada penutup tengah dengan lubang sekrup pada bezel display.
- 12 Pasang kembali sekrup yang menguatkan unit penutup tengah ke bezel display.

- 13 Sejajarkan lubang sekrup pada board I/O samping dengan lubang sekrup pada sasis dan pasang kembali sekrup yang menguatkan pelindung board I/O ke bezel display.
 **CATATAN:** Pastikan untuk menguatkan kabel arde dengan sekrup yang sama yang menguatkan pelindung board I/O samping ke bezel display.
- 14 Rutekan tombol daya, speaker, kamera, kontrol sumber input/pengaturan display, keyboard nirkabel/penerima mouse, dan kabel layar sentuh melalui pengarah perutean dan sambungkan kabel ke board sistem.
- 15 Rutekan kabel antena nirkabel melalui pengarah peruteannya dan sambungkan kabel antena kartu mini nirkabel.
- 16 Pasang kembali sekrup yang menguatkan kabel pengardean ke ventilasi pendinginan.
- 17 Lepaskan sekrup yang menguatkan kabel pengardean dari jala speaker kanan ke penutup tengah.

Langkah-langkah berikutnya

- 1 Pasang kembali kipas unit pendingin prosesor. Lihat "Memasang Kembali Kipas Unit Pendingin Prosesor" pada halaman 52.
- 2 Pasang kembali rangka dalam. Lihat "Memasang Kembali Bingkai Dalam" pada halaman 50.
- 3 Pasang kembali pelindung board sistem. Lihat "Memasang Kembali Pelindung Board Sistem" pada halaman 32.
- 4 Pasang kembali panel I/O. Lihat "Memasang Kembali Panel I/O" pada halaman 41.
- 5 Pasang kembali dudukan. Lihat "Memasang Kembali Dudukan" pada halaman 22.
- 6 Pasang kembali penutup trim. Lihat "Memasang Kembali Penutup Trim" pada halaman 20.
- 7 Pasang kembali penutup belakang. Lihat "Memasang Kembali Penutup Belakang" pada halaman 18.
- 8 Ikuti petunjuk dalam "Setelah Menangani Komponen Internal Komputer" pada halaman 13.

Melepas Modul Kamera



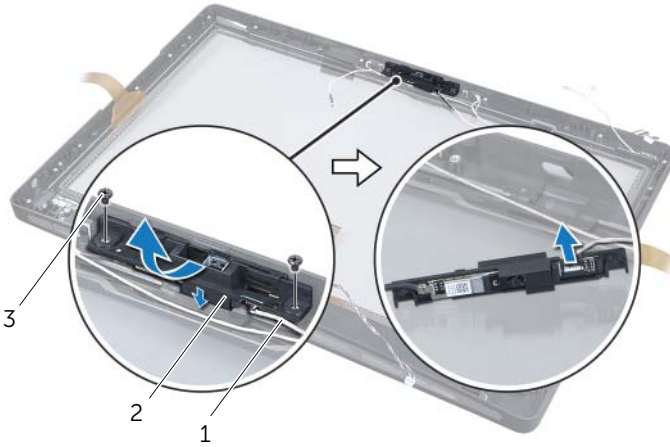
PERINGATAN: Sebelum menangani komponen internal komputer, baca informasi keselamatan yang diberikan bersama komputer Anda, lalu ikuti langkah-langkah dalam "Persiapan" pada halaman 11. Setelah mengerjakan bagian dalam komputer Anda, ikuti instruksi pada "Setelah Menangani Komponen Internal Komputer" pada halaman 13. Untuk informasi tambahan tentang praktik keselamatan terbaik, kunjungi Situs Kepatuhan Peraturan di dell.com/regulatory_compliance.

Langkah-langkah sebelumnya

- 1 Lepas penutup belakang. Lihat "Melepas Penutup Belakang" pada halaman 17.
- 2 Lepaskan penutup trim. Lihat "Melepaskan Penutup Trim" pada halaman 19.
- 3 Lepas dudukan. Lihat "Melepas Dudukan" pada halaman 21.
- 4 Lepaskan panel I/O. Lihat "Melepaskan Panel I/O" pada halaman 40.
- 5 Lepas pelindung board sistem. Lihat "Melepas Pelindung Board Sistem" pada halaman 31.
- 6 Lepaskan rangka dalam. Lihat "Melepaskan Bingkai Dalam" pada halaman 49.
- 7 Lepas kipas unit pendingin prosesor. Lihat "Melepaskan Kipas Unit Pendingin Prosesor" pada halaman 51.
- 8 Ikuti petunjuk dari langkah 1 hingga langkah 12 dalam "Melepas Panel Layar" pada halaman 89.

Prosedur

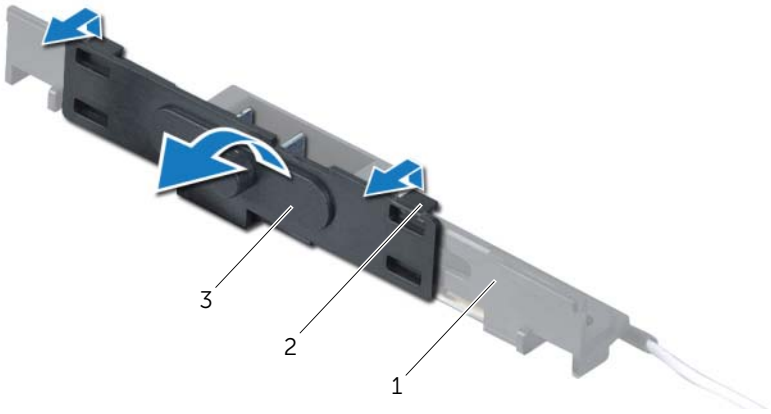
- 1 Lepaskan sekrup yang menguatkan unit kamera ke sasis.
- 2 Angkat secara perlahan unit kamera dan lepaskan kabel kamera dari unit kamera.



1 kabel kamera
3 baut (2)

2 unit kamera

- 3 Lepaskan tab yang menguatkan modul kamera ke braket kamera, dan lepaskan modul kamera.



1 braket kamera
3 modul kamera

2 tab (2)

Memasang Kembali Modul Kamera



PERINGATAN: Sebelum menangani komponen internal komputer, baca informasi keselamatan yang diberikan bersama komputer Anda, lalu ikuti langkah-langkah dalam "Persiapan" pada halaman 11. Setelah mengerjakan bagian dalam komputer Anda, ikuti instruksi pada "Setelah Menangani Komponen Internal Komputer" pada halaman 13. Untuk informasi tambahan tentang praktik keselamatan terbaik, kunjungi Situs Kepatuhan Peraturan di [dell.com/regulatory_compliance](https://www.dell.com/regulatory_compliance).

Prosedur

- 1 Sejajarkan tab pada modul kamera dengan slot pada unit kamera dan kuatkan modul kamera pada tempatnya.
- 2 Sambungkan kabel kamera ke unit kamera dan tempatkan kamera pada bezel display.
- 3 Pasang kembali sekrup yang menahan unit kamera ke bezel display.

Langkah-langkah berikutnya

- 1 Ikuti petunjuk dari langkah 3 hingga langkah 17 dalam "Memasang Kembali Panel Layar" pada halaman 96.
- 2 Pasang kembali kipas unit pendingin prosesor. Lihat "Memasang Kembali Kipas Unit Pendingin Prosesor" pada halaman 52.
- 3 Pasang kembali rangka dalam. Lihat "Memasang Kembali Bingkai Dalam" pada halaman 50.
- 4 Pasang kembali pelindung board sistem. Lihat "Memasang Kembali Pelindung Board Sistem" pada halaman 32.
- 5 Pasang kembali panel I/O. Lihat "Memasang Kembali Panel I/O" pada halaman 41.
- 6 Pasang kembali dudukan. Lihat "Memasang Kembali Dudukan" pada halaman 22.
- 7 Pasang kembali penutup trim. Lihat "Memasang Kembali Penutup Trim" pada halaman 20.
- 8 Pasang kembali penutup belakang. Lihat "Memasang Kembali Penutup Belakang" pada halaman 18.
- 9 Ikuti petunjuk dalam "Setelah Menangani Komponen Internal Komputer" pada halaman 13.

Melepaskan Modul Mikrofon



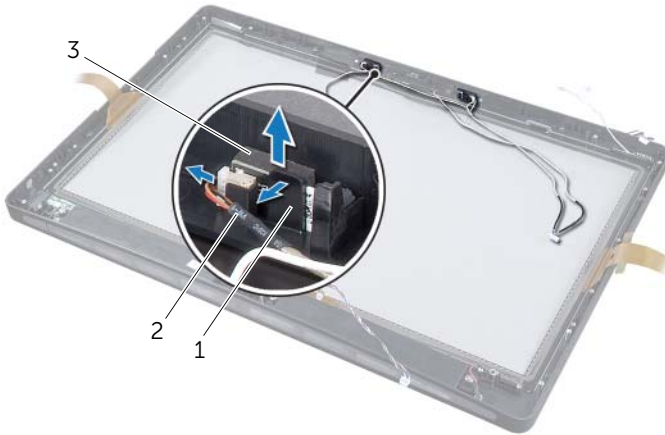
PERINGATAN: Sebelum menangani komponen internal komputer, baca informasi keselamatan yang diberikan bersama komputer Anda, lalu ikuti langkah-langkah dalam "Persiapan" pada halaman 11. Setelah mengerjakan bagian dalam komputer Anda, ikuti instruksi pada "Setelah Menangani Komponen Internal Komputer" pada halaman 13. Untuk informasi tambahan tentang praktik keselamatan terbaik, kunjungi Situs Kepatuhan Peraturan di dell.com/regulatory_compliance.

Langkah-langkah sebelumnya

- 1 Lepas penutup belakang. Lihat "Melepas Penutup Belakang" pada halaman 17.
- 2 Lepaskan penutup trim. Lihat "Melepaskan Penutup Trim" pada halaman 19.
- 3 Lepas dudukan. Lihat "Melepas Dudukan" pada halaman 21.
- 4 Lepaskan panel I/O. Lihat "Melepaskan Panel I/O" pada halaman 40.
- 5 Lepas pelindung board sistem. Lihat "Melepas Pelindung Board Sistem" pada halaman 31.
- 6 Lepaskan rangka dalam. Lihat "Melepaskan Bingkai Dalam" pada halaman 49.
- 7 Lepas kipas unit pendingin prosesor. Lihat "Melepaskan Kipas Unit Pendingin Prosesor" pada halaman 51.
- 8 Ikuti petunjuk dari langkah 1 hingga langkah 12 dalam "Melepas Panel Layar" pada halaman 89.

Prosedur

- 1 Lepaskan kabel mikrofon dari modul mikrofon.
- 2 Menggunakan pencungkil plastik, tarik tab penguat dan geser modul mikrofon ke arah atas.
- 3 Lepaskan modul mikrofon dari soket modul mikrofon.



1	tab penguat (2)	2	kabel mikrofon
3	modul mikrofon (2)		

Memasang Kembali Modul Mikrofon



PERINGATAN: Sebelum menangani komponen internal komputer, baca informasi keselamatan yang diberikan bersama komputer Anda, lalu ikuti langkah-langkah dalam "Persiapan" pada halaman 11. Setelah mengerjakan bagian dalam komputer Anda, ikuti instruksi pada "Setelah Menangani Komponen Internal Komputer" pada halaman 13. Untuk informasi tambahan tentang praktik keselamatan terbaik, kunjungi Situs Kepatuhan Peraturan di dell.com/regulatory_compliance.

Prosedur

- 1 Sejajarkan modul mikrofon dengan soket modul mikrofon dan masukkan modul mikrofon ke soket modul mikrofon. Pastikan bahwa modul mikrofon dikuatkan dengan tab pada soket modul mikrofon.
- 2 Sambungkan kabel mikrofon ke modul mikrofon.

Langkah-langkah berikutnya

- 1 Ikuti petunjuk dari langkah 3 hingga langkah 17 dalam "Memasang Kembali Panel Layar" pada halaman 96.
- 2 Pasang kembali kipas unit pendingin prosesor. Lihat "Memasang Kembali Kipas Unit Pendingin Prosesor" pada halaman 52.
- 3 Pasang kembali rangka dalam. Lihat "Memasang Kembali Bingkai Dalam" pada halaman 50.
- 4 Pasang kembali pelindung board sistem. Lihat "Memasang Kembali Pelindung Board Sistem" pada halaman 32.
- 5 Pasang kembali panel I/O. Lihat "Memasang Kembali Panel I/O" pada halaman 41.
- 6 Pasang kembali dudukan. Lihat "Memasang Kembali Dudukan" pada halaman 22.
- 7 Pasang kembali penutup trim. Lihat "Memasang Kembali Penutup Trim" pada halaman 20.
- 8 Pasang kembali penutup belakang. Lihat "Memasang Kembali Penutup Belakang" pada halaman 18.
- 9 Ikuti petunjuk dalam "Setelah Menangani Komponen Internal Komputer" pada halaman 13.

Konfigurasi Sistem

Ikhtisar

Gunakan pengaturan sistem untuk:

- Mendapatkan informasi tentang perangkat keras yang dipasang pada komputer Anda, seperti jumlah RAM, ukuran hard disk, dan seterusnya.
- Ubah konfigurasi pengaturan sistem.
- Tetapkan atau ubah opsi yang dipilih pengguna seperti sandi pengguna, jenis hard disk yang terpasang, mengaktifkan atau menonaktifkan perangkat dasar, dan seterusnya.

Membuka System Setup (Konfigurasi Sistem)



PERHATIAN: Kecuali Anda adalah pengguna komputer yang telah ahli, jangan ubah pengaturan dalam program pengaturan sistem ini. Beberapa perubahan dapat membuat komputer Anda tidak berfungsi dengan benar.



CATATAN: Sebelum Anda mengubah konfigurasi sistem, sebaiknya catat informasi layar konfigurasi sistem untuk referensi di lain waktu.

- 1 Hidupkan (atau hidupkan ulang) komputer.
- 2 Bila logo DELL ditampilkan saat POST berlangsung, perhatikan perintah F2 yang muncul, lalu segera tekan <F2>.



CATATAN: Perintah F2 menunjukkan bahwa keyboard telah diinisialisasi. Perintah ini ditampilkan dengan cepat sehingga Anda harus memperhatikannya dan segera menekan <F2>. Jika Anda menekan <F2> sebelum perintah F2 muncul, tombol ini tidak akan ditampilkan. Jika Anda menunggu terlalu lama dan logo sistem pengoperasian muncul, lanjutkan menunggu hingga Anda melihat desktop sistem operasi. Selanjutnya, matikan komputer, lalu coba lagi.

Layar System Setup (Konfigurasi Sistem)

Layar konfigurasi sistem menampilkan informasi konfigurasi saat ini atau yang dapat diubah pada komputer. Informasi di layar dibagi menjadi tiga bagian, yakni **setup item** (item konfigurasi), **help screen** (layar bantuan) aktif, dan **key functions** (fungsi tombol).

<p>Setup Item (Item Konfigurasi) — Bidang ini muncul di sisi kiri jendela konfigurasi sistem. Bidang ini adalah daftar yang dapat digulir yang berisi fitur yang menentukan konfigurasi komputer, termasuk perangkat keras yang terpasang, penghematan daya, dan fitur keamanan.</p> <p>Gulir ke atas dan ke bawah pada daftar dengan tombol panah atas dan bawah. Saat salah satu pilihan disorot, Help Screen (Layar Bantuan) akan menampilkan lebih banyak informasi tentang pilihan tersebut dan pengaturan yang tersedia.</p>	<p>Help Screen (Layar Bantuan) — Bidang ini muncul di sisi kanan jendela konfigurasi sistem dan berisi informasi tentang setiap pilihan yang tercantum dalam Setup Item (Item Konfigurasi). Dalam bidang ini Anda dapat melihat informasi tentang komputer Anda dan melakukan perubahan pada pengaturan saat ini.</p> <p>Tekan tombol panah atas dan bawah untuk menyorot pilihan. Tekan <Enter> untuk mengaktifkan pilihan tersebut dan kembali ke Setup Item (Item Konfigurasi).</p> <p>CATATAN: Tidak semua pengaturan yang tercantum dalam Item Pengaturan dapat diubah.</p>
<p>Key Functions (Fungsi Tombol) — Bidang ini muncul di bawah Help Screen (Layar Bantuan) serta mencantumkan tombol dan fungsinya dalam bidang konfigurasi sistem yang aktif.</p>	

Pilihan System Setup (Konfigurasi Sistem)



CATATAN: Tergantung pada komputer dan perangkat yang dipasang, item yang terdaftar di bagian ini mungkin akan muncul atau tidak muncul sama seperti dalam daftar.

Main (Utama) → System Information (Informasi Sistem)

BIOS Revision	Menampilkan revisi BIOS.
BIOS Build Date	Menampilkan tanggal rilis BIOS.
System Name	Menampilkan nama sistem.
System Time (hh:mm:ss)	Menampilkan tanggal aktual.
System Date (mm.dd.yy)	Menampilkan waktu aktual.
Service Tag	Menampilkan Tag Servis komputer.
Service Tag Input	Memungkinkan Anda untuk memasukkan Tag Servis komputer jika Tag Servis tidak ada.
Asset Tag	Menampilkan Tag Aset komputer.

Main (Utama)→ Processor Information (Informasi Prosesor)

Processor Type	Menampilkan tipe prosesor.
Processor ID	Menampilkan kode identifikasi prosesor.
Processor Core Count	Menampilkan jumlah core prosesor di komputer Anda.
Processor L1 Cache	Menampilkan ukuran total cache prosesor L1
Processor L2 Cache	Menampilkan ukuran total cache prosesor L2
Processor L3 Cache	Menampilkan ukuran total cache prosesor L3

Main (Utama)→ Memory Information (Informasi Memori)

Memory Installed	Menampilkan memori total (RAM) yang diinstal di komputer Anda.
Memory Available	Menampilkan jumlah memori (RAM) yang tersedia pada komputer Anda.
Memory Running Speed	Menampilkan kecepatan berjalan dari memori (RAM) pada komputer Anda.
Memory Technology	Menampilkan jenis teknologi memori (RAM) yang digunakan di komputer Anda.

Main (Utama)→ SATA Information (Informasi SATA)

SATA 1

Device Type	Menampilkan jenis perangkat yang tersambung.
Device ID	Menampilkan kode identifikasi perangkat.
Device Size	Menampilkan ukuran perangkat SATA yang ada di komputer Anda.

SATA 2

Device Type	Menampilkan jenis perangkat yang tersambung.
Device ID	Menampilkan kode identifikasi perangkat.
Device Size	Menampilkan ukuran perangkat SATA yang ada di komputer Anda.

mSATA Device

Device Type	Menampilkan jenis perangkat yang tersambung.
Device ID	Menampilkan kode identifikasi perangkat.
Device Size	Menampilkan ukuran perangkat mSATA yang ada di komputer Anda.

Advanced (Lanjutan)→ Processor Configuration (Konfigurasi Prosesor)

Intel(R) Hyper-Threading Technology	Jika diaktifkan, setiap core prosesor fisik muncul sebagai dua core prosesor logika.
Intel(R) SpeedStep Technology	Jika diaktifkan, kecepatan jam prosesor dan tegangan inti disesuaikan secara dinamis berdasarkan beban prosesor.
Intel(R) Virtualization Technology	Jika diaktifkan, Virtual Machine Monitor (VMM) dapat mengakses komputer Anda.
CPU XD Support	Jika diaktifkan, memungkinkan komputer Anda untuk menggunakan Executive Display (XD) untuk menghambat perangkat lunak yang mengeksploitasi buffer overflows. CATATAN: Windows 8 memungkinkan fitur ini walaupun diatur ke nonaktif.
Limit CPUID Value	Jika diaktifkan, membatasi nilai maksimum dukungan fungsi CPUID prosesor.
Multi Core Support	Jika diaktifkan, memungkinkan komputer Anda untuk menggunakan semua core yang tersedia di prosesor.
Intel(R) Turbo Boost Technology	Jika diaktifkan, memungkinkan komputer untuk menggunakan turbo boost bila diperlukan.

Advanced (Lanjutan)→ USB Configuration (Konfigurasi USB)

Rear USB Ports	Memungkinkan Anda untuk mengaktifkan atau menonaktifkan port USB di belakang komputer.
Side USB Ports	Memungkinkan Anda untuk mengaktifkan atau menonaktifkan port USB di samping komputer.

Advanced (Lanjutan)→ Onboard Device Configuration (Konfigurasi Perangkat Onboard)

Onboard Audio Controller	Memungkinkan Anda mengaktifkan atau menonaktifkan kontroler pengontrol audio.
SATA Mode	Memungkinkan Anda untuk mengonfigurasi pengontrol hard disk terintegrasi ke ATA atau AHCI.
Onboard LAN Controller	Memungkinkan Anda mengaktifkan atau menonaktifkan kontroler LAN onboard.
Onboard LAN Boot ROM	Memungkinkan Anda untuk mengaktifkan atau menonaktifkan ROM pengontrol LAN onboard.

Boot (Boot)→ Boot Settings Configuration (Konfigurasi Pengaturan Boot)

Numlock Key	Memilih status daya aktif untuk numlock.
Keyboard Errors	Menampilkan kesalahan terkait keyboard saat booting.
USB Boot Support	Memungkinkan Anda untuk mengaktifkan atau menonaktifkan booting dari perangkat penyimpanan massal USB.
Boot Mode	Memungkinkan Anda untuk memilih jenis boot.
Secure Boot Control	Memungkinkan Anda mengaktifkan atau menonaktifkan kontrol boot aman. CATATAN: Untuk mengaktifkan fitur ini, komputer harus dalam modus boot UEFI dan OPRom Load Legacy harus diatur ke tidak pernah.
Secure Boot Mode	Memungkinkan Anda untuk memilih mode boot aman khusus (basis data boot aman clear) atau standar (kebijakan boot aman tetap).

Boot (Boot)→ Clear Secure Boot Database (Basis Data Boot Aman Clear)

Manage All Keys (PK, KEK, db, dbx)	Menampilkan kunci dalam basis data.
Delete All Keys	Memungkinkan Anda untuk menghapus semua kunci.
Reset All Keys	Memungkinkan Anda untuk mengatur ulang semua kunci.
Load Legacy OPRom	Memungkinkan Anda untuk memuat OPRom terdahulu saat dalam mode boot UEFI.
1st Boot	Menampilkan perangkat boot pertama
2nd Boot	Menampilkan perangkat boot kedua
3rd Boot	Menampilkan perangkat boot ketiga.
4th Boot	Menampilkan perangkat boot keempat.
5th Boot	Menampilkan perangkat boot kelima.

Power (Daya)

Wake Up by Integrated LAN/WLAN	Jika diaktifkan, akan mengaktifkan sistem dengan menggunakan pesan jaringan.
AC Recovery	Memungkinkan Anda untuk memilih tindakan yang diambil komputer saat daya dipulihkan.
DeepSx Power Policies	Memungkinkan Anda mengonfigurasi mode DeepSx.
Auto Power On	Memungkinkan komputer menyala secara waktu tertentu yang ditentukan sebelumnya.
Auto Power On Mode	Memungkinkan Anda menyetel mode daya aktif otomatis.

Auto Power On Date	Memungkinkan Anda menyetel tanggal daya aktif otomatis.
Auto Power On Time	Memungkinkan Anda menyetel waktu daya aktif otomatis.
Intel Smart Connect Technology	Memungkinkan Anda untuk mengaktifkan atau menonaktifkan Teknologi Intel Smart Connect.

Security (Keamanan)

Unlock Setup	Jika sandi supervisor ditetapkan, masukkan sandi untuk menampilkan opsi pengaturan.
Supervisor Password	Menampilkan status sandi supervisor
User Password	Menampilkan status kata sandi pengguna.
Set Supervisor Password	Memungkinkan Anda untuk membuat password supervisor.
User Access Level	Memungkinkan Anda untuk menetapkan tingkat akses pengguna.
Set User Password	Memungkinkan Anda untuk membuat password pengguna.
Password Check	Memungkinkan Anda untuk mengonfigurasi kapan komputer meminta sandi. (Ketika masuk ke pengaturan sistem atau setiap kali booting.)

Security (Keamanan)→ TPM Security (Keamanan TPM)

TPM Security Support	Memungkinkan Anda untuk mengaktifkan atau menonaktifkan keamanan TPM (Trusted Platform Module).
TPM Status	Memungkinkan Anda untuk mengaktifkan atau menonaktifkan dukungan keamanan TPM.
Clear TPM	Jika diaktifkan, menghapus pengaturan modul TPM.
TPM ACPI Support	Memungkinkan Anda mengaktifkan atau menonaktifkan TPM ACPI support (dukungan TPM ACPI)
TPM PPI Provision Override	Memungkinkan Anda untuk mengaktifkan atau menonaktifkan override provisi TPM PPI.
TPM PPI Deprovision Override	Memungkinkan Anda untuk mengaktifkan atau menonaktifkan override deprovisi TPM PPI.

Exit (Keluar)

Save Changes and Reset	Memungkinkan Anda untuk menyimpan perubahan.
Discard Changes and Reset	Memungkinkan Anda untuk membuang perubahan.
Load Default	Memungkinkan Anda untuk memuat pengaturan BIOS.

Changing Boot Sequence (Mengubah Urutan Boot)

Mengubah Urutan Boot untuk Boot Saat Ini

Anda dapat menggunakan fitur ini untuk mengubah urutan booting saat ini, misalnya, untuk melakukan booting dari drive optis untuk menjalankan Dell Diagnostics dari disk *Driver dan Utilitas*.

Urutan boot sebelumnya dipulihkan pada boot berikutnya.

- 1 Jika Anda menjalankan booting dari perangkat USB, sambungkan perangkat USB ke port.
- 2 Hidupkan (atau hidupkan ulang) komputer.
- 3 Bila **F2 Setup**, **F12 Boot Options** (Konfigurasi F2, Pilihan Boot F12) ditampilkan di sudut kanan bawah layar, tekan <F12>.



CATATAN: Jika Anda menunggu terlalu lama dan logo sistem pengoperasian muncul, lanjutkan menunggu hingga Anda melihat desktop sistem operasi. Lalu matikan komputer dan coba lagi.

Boot Device Menu (Menu Perangkat Boot) akan ditampilkan dengan mencantumkan semua perangkat boot yang tersedia.

- 4 Pada **Boot Device Menu** (Menu Perangkat Boot), pilih perangkat yang akan digunakan untuk menjalankan boot.

Misalnya, jika Anda menjalankan boot pada memori USB, sorot **USB Storage Device** (Perangkat Penyimpanan USB), lalu tekan <Enter>.

Mengubah Urutan Boot untuk Boot Selanjutnya

- 1 Buka konfigurasi sistem. Lihat "Membuka System Setup (Konfigurasi Sistem)" pada halaman 104.
- 2 Gunakan tombol panah untuk menyorot pilihan menu **Boot**, lalu tekan <Enter> untuk mengakses menu tersebut.



CATATAN: Catat urutan boot saat ini jika Anda ingin mengembalikannya di lain waktu.

- 3 Tekan tombol panah atas dan bawah untuk menelusuri daftar perangkat.
- 4 Tekan tanda plus (+) atau minus (-) untuk mengubah prioritas boot perangkat.

Menghapus Sandi yang Terlupakan

⚠ PERINGATAN: Sebelum menangani komponen internal komputer, baca informasi keselamatan yang diberikan bersama komputer Anda, lalu ikuti langkah-langkah dalam "Persiapan" pada halaman 11. Setelah mengerjakan bagian dalam komputer Anda, ikuti instruksi pada "Setelah Menangani Komponen Internal Komputer" pada halaman 13. Untuk informasi tambahan tentang praktik keselamatan terbaik, kunjungi Situs Kepatuhan Peraturan di dell.com/regulatory_compliance.

- 1 Lepas penutup belakang. Lihat "Melepas Penutup Belakang" pada halaman 17.
- 2 Lepas pelindung board sistem. Lihat "Melepas Pelindung Board Sistem" pada halaman 31.
- 3 Menemukan jumper sandi pada board sistem. Lihat "Komponen Board Sistem" pada halaman 15.
- 4 Lepas konektor jumper 2 pin dari pin 2 dan 3, lalu pasang pada pin 1 dan 2.



- 5 Tunggu sekitar lima detik untuk menghapus pengaturan sandi.
- 6 Lepaskan colokan jumper 2-pin dari pin 1 dan 2 dan pasang kembali pada pin 2 dan 3.
- 7 Pasang kembali pelindung board sistem. Lihat "Memasang Kembali Pelindung Board Sistem" pada halaman 32.
- 8 Pasang kembali penutup belakang. Lihat "Memasang Kembali Penutup Belakang" pada halaman 18.
- 9 Ikuti petunjuk dalam "Setelah Menangani Komponen Internal Komputer" pada halaman 13.

Menghapus Pengaturan CMOS

⚠ PERINGATAN: Sebelum menangani komponen internal komputer, baca informasi keselamatan yang diberikan bersama komputer Anda, lalu ikuti langkah-langkah dalam "Persiapan" pada halaman 11. Setelah mengerjakan bagian dalam komputer Anda, ikuti instruksi pada "Setelah Menangani Komponen Internal Komputer" pada halaman 13. Untuk informasi tambahan tentang praktik keselamatan terbaik, kunjungi Situs Kepatuhan Peraturan di dell.com/regulatory_compliance.

- 1 Lepas penutup belakang. Lihat "Melepas Penutup Belakang" pada halaman 17.
- 2 Lepas pelindung board sistem. Lihat "Melepas Pelindung Board Sistem" pada halaman 31.
- 3 Menemukan jumper CMOS pada board sistem. Lihat "Komponen Board Sistem" pada halaman 15.
- 4 Lepas konektor jumper 2 pin dari pin 2 dan 3, lalu pasang pada pin 1 dan 2.



- 5 Tunggu sekitar lima detik untuk menghapus pengaturan CMOS.
- 6 Lepaskan colokan jumper 2-pin dari pin 1 dan 2 dan pasang kembali pada pin 2 dan 3.
- 7 Pasang kembali pelindung board sistem. Lihat "Memasang Kembali Pelindung Board Sistem" pada halaman 32.
- 8 Pasang kembali penutup belakang. Lihat "Memasang Kembali Penutup Belakang" pada halaman 18.
- 9 Ikuti petunjuk dalam "Setelah Menangani Komponen Internal Komputer" pada halaman 13.

Menjalankan Flashing BIOS

BIOS mungkin perlu ditingkatkan (flashing) jika pembaruan tersedia atau ketika mengganti board sistem. Untuk menjalankan flashing BIOS:

- 1 Hidupkan komputer.
- 2 Kunjungi dell.com/support.
- 3 Klik **Start Here** di bawah **Support for Home Users**.
- 4 Jika Anda memiliki Tag Servis komputer Anda, masukkan Tag Servis komputer Anda lalu klik **Submit** (Kirim).

Jika Anda tidak mengetahui tag servis komputer Anda, klik **Detect Service Tag** (Deteksi Tag Servis) agar Tag Servis komputer Anda terdeteksi secara otomatis.



CATATAN: Jika Tag Servis tidak terdeteksi secara otomatis, pilih produk di bawah kategori produk.

- 5 Klik tab **Drivers & Downloads**.
- 6 Dalam drop-down **Operating System**, pilih sistem operasi yang terpasang pada komputer Anda.
- 7 Klik **BIOS**.
- 8 Klik **Download File** untuk mengunduh versi BIOS terbaru untuk komputer Anda.
- 9 Pada halaman berikutnya, pilih **Single-file download** dan klik **Continue**.
- 10 Simpan file dan setelah unduhan selesai, navigasikan ke folder tempat Anda menyimpan file update BIOS tersebut.
- 11 Klik dua kali pada ikon file pembaruan BIOS tersebut, lalu ikuti petunjuk yang ditampilkan pada layar.

Kontrol Tampilan Display

Gunakan kontrol pengaturan display untuk:

- menyesuaikan volume
- menyesuaikan kecerahan layar
- memilih sumber video
- mematikan layar

Fungsi kontrol berbeda ketika:

- komputer Anda tidak tersambung ke input video atau perangkat output video mana saja
- komputer Anda tersambung ke perangkat input video eksternal apa saja seperti komputer lain, konsol game, kamera, pemutar Blu-ray, dan sebagainya
- komputer Anda tersambung ke perangkat output video eksternal seperti TV, Monitor, proyektor, dan seterusnya



	Tidak ada masukan eksternal atau output yang tersambung	Input eksternal yang tersambung	Output eksternal yang tersambung
1	menurunkan kecerahan display	menurunkan kecerahan display	meningkatkan kecerahan display/volume
2	meningkatkan kecerahan display	meningkatkan kecerahan display	meningkatkan kecerahan volume/display
3	layar mati	pemilihan sumber input	pemilihan sumber input

Pengaturan display mengontrol fungsi sebagaimana yang dijelaskan di bawah ini:







- **Menurunkan kecerahan display:** Sentuh untuk menurunkan kecerahan display.
- **Meningkatkan kecerahan display:** Sentuh untuk meningkatkan kecerahan display.
- **Mematikan layar:** Sentuh untuk mematikan layar.
- **Memilih sumber input:** Sentuh untuk beralih di antara sumber input video.
- **Menurunkan kecerahan display/volume:** Sentuh sekali untuk memilih kontrol volume dan sentuh sekali lagi untuk menurunkan volume.
Saat mengontrol kecerahan display: sentuh untuk menurunkan kecerahan display.
- **Meningkatkan display/volume:** Sentuh sekali untuk memilih kontrol kecerahan display dan sentuh sekali lagi untuk meningkatkan kecerahan display.
Saat dalam kontrol volume, sentuh untuk meningkatkan volume.

Kontrol pengaturan display menyediakan tampilan pada layar (OSD) saat komputer tersambung ke perangkat output video eksternal.



CATATAN: OSD mungkin tidak didukung pada sebagian komputer.

Tabel berikut ini menjelaskan OSD untuk setiap kontrol pengaturan display:

OSD	Kontrol pengaturan display	Deskripsi
	Volume	Sentuh untuk mengakses menu kontrol volume.
	Kecerahan	Touch to access the brightness controls menu.
	Pemilihan sumber input	Sentuh untuk beralih di antara sumber input video.
	Kiri	Sentuh untuk menurunkan volume atau tingkat kecerahan.
	Kanan	Sentuh untuk meningkatkan volume atau tingkat kecerahan.
	Tutup	Sentuh untuk menutup kontrol OSD.

Sebelum Menghubungi Dell

Siapkan Kode Servis Ekspres saat Anda menelepon layanan pelanggan Dell. Kode Servis Ekspres membantu sistem telepon pendukung otomatis Dell untuk mengarahkan telepon Anda secara lebih efisien. Anda mungkin juga diminta menyebutkan Tag Servis.

Menemukan Tag Servis atau Kode Servis Ekspres

Tag Servis atau Kode Servis Ekspres dapat ditemukan pada label di bagian bawah komputer Anda.



Informasi lebih lanjut

Untuk mempelajari tentang Windows 8:

- 1 Hidupkan komputer.
- 2 Kunjungi **dell.com/support**.
- 3 Ketik `Windows 8` dalam kotak pencarian, lalu klik **Cari**.
- 4 Klik tautan untuk mempelajari tentang fitur-fitur Windows 8.

Untuk mempelajari tentang fitur komputer:

- 1 Ikuti petunjuk dari langkah 1 hingga langkah 4 dalam "Menjalankan Flashing BIOS" pada halaman 113.
- 2 Klik tab **Manual & Dokumentasi**.
- 3 **Lihat** atau **Download** dokumen berikut untuk mempelajari tentang fitur komputer Anda:
 - **Panduan Memulai Cepat:** memberikan informasi tentang cara menyiapkan komputer Anda.
 - **Spesifikasi:** memberikan informasi tentang spesifikasi komputer Anda.
 - **Me and My Dell:** memberikan informasi tentang fitur komputer Anda.